



2024

ÜRÜN KATALOGU



İhtiyaçlarınızda çözüm ortağınız.



BAYRAKTAR[®]
MEKANİK

2024

ÜRÜN KATALOGU



İhtiyaçlarınızda çözüm ortağınız.



BAYRAKTAR MEKANİK MÜHENDİSLİK ISITMA VE SOĞUTMA SİSTEMLERİ İNŞAAT İTHALAT İHRACAT TİC. LTD. ŞTİ.

Bayraktar Mekanik Mühendislik Isıtma Ve Soğutma Sistemleri İnşaat İthalat İhracat Tic. Ltd. Şti. Türkiye'deki istek ve ihtiyaçlar doğrultusunda **2018 yılında ticaret hayatına başlamıştır.** Yurt içinde ve yurt dışında ticaret hayatına devam eden Bayraktar Mekanik, ısıtma sistemlerinden soğutma sistemlerine, yangından korunma sistemlerinden sıhhi tesisata varıncaya kadar tüm mekanik tesisat ürünlerinin; ulusal ve uluslararası standartlara uygun olacak şekilde toptan ve proje bazlı ihtiyaçlarını karşılamaktadır.

Gerekli tüm sertifikalara sahip olan firmamız, aynı zamanda da yüzde yüz müşteri memnuniyetini sağlayarak müşterilerine hizmet vermeye devam etmektedir.

Ülkemizdeki açığı kapatan Bayraktar, teknolojik gelişmeleri yakından takip ederek ürünlerine entegre etmiş ve bu sayede de daha profesyonel ve kaliteli tasarımlar ve üretimler yapmayı başarmıştır.

Teknolojik altyapı ile hazırlanmış olan çözümlerini sunan **Bayraktar Mekanik Mühendislik Isıtma Ve Soğutma Sistemleri İnşaat İthalat İhracat Tic. Ltd. Şti.** aynı zamanda da vermiş olduğu ürün hizmetinin yanı sıra danışmanlık hizmeti de vermektedir.

VİZYON

Dünyada ve Türkiye'de teknolojik olarak iyi ve kaliteli çözümlerini size sunarak; bu alandaki en iyi şirket olmayı hedeflemektedir.

MİSYON

Sistematik, sürdürülebilir ve teknolojik hizmetler sunarak, insanların hayatını kolaylaştırıyor ve hizmetlerimizi hem yurt içi genelinde hem de yurt dışında sizlere



iÇİNDEKİLER

1- YANGIN GRUBU	1-4
2- SU SAYAÇLARI GRUBU	6-8
3- VANA GRUBU	10-12
4- KOMPANSATÖR GRUBU	14-16
5- HORTUM GRUBU	18
6- PİRİNÇ VANA GRUBU	20-22
7- PİRİNÇ VANA RADYATÖR GRUBU	24-26
8- TESİSAT VE FITTINGS GRUBU	28-30
9- KONDENSTOP GRUBU	32-33
10- ÖLÇÜ KONTROL GRUBU	35-38
11- SEVİYE GRUBU	40-41
12- BASINÇ DÜŞÜRÜCÜ VE TERMOSTATİK VANALAR GRUBU	43-49
13- POMPA VE HİDRAFOR GRUBU	51-52
14- DENGEME KAPLARI VE EŞANJÖRLER GRUBU	54
15- KAZAN BÜRÜLÖR GRUBU	56
16- PNÖMATİK AKTÜATÖRLER GRUBU	58-64
17- SOLENOİD VALFLER GRUBU	66-73
18- PATLAÇ VALF GRUBU	75-77
19- BY EKED GÜVENLİK EKİPMAN GRUBU	79-99
20- SU DEPOSU GRUBU	101-102



İhtiyaçlarınızda çözüm ortağınız.



BAYRAKTAR®

MEKANİK



B ihtiyaçlarınızda çözüm ortağınız.



BAYRAKTAR®
— MEKANİK —

YANGIN GRUBU



İhtiyaçlarınızda çözüm ortağınız.



BAYRAKTAR
MEKANİK

2024
YANGIN GRUBU



ONAYSIZ



UPRIGHT SPRINKLER

TEPKİME : STANDART - HIZLI
ÖLÇÜ : 1/2" - 3/4"
DERECE : 57C°-68C°-79C°-93C°-141C°
KAPLAMA : PİRİNÇ - KROM



ONAYSIZ



PENDENT SPRINKLER

TEPKİME : STANDART - HIZLI
ÖLÇÜ : 1/2" - 3/4"
DERECE : 57C°-68C°-79C°-93C°-141C°
KAPLAMA : PİRİNÇ - BEYAZ - KROM



ONAYSIZ



SIDEWALL SPRINKLER

TEPKİME : STANDART - HIZLI
ÖLÇÜ : 1/2" - 3/4"
DERECE : 57C°-68C°-79C°-93C°-141C°
KAPLAMA : PİRİNÇ - BEYAZ - KROM



EXTENDED COVERAGE UPRIGHT SPRINKLER

TEPKİME : STANDART - HIZLI
ÖLÇÜ : 1/2" - 3/4"
DERECE : 57C°-68C°-79C°-93C°-141C°
KAPLAMA : PİRİNÇ



EXTENDED COVERAGE PENDENT SPRINKLER

TEPKİME : STANDART - HIZLI
ÖLÇÜ : 1/2" - 3/4"
DERECE : 57C°-68C°-79C°-93C°-141C°
KAPLAMA : PİRİNÇ



EXTENDED COVERAGE SIDEWALL SPRINKLER

TEPKİME : STANDART - HIZLI
ÖLÇÜ : 1/2" - 3/4"
DERECE : 57C°-68C°-79C°-93C°-141C°
KAPLAMA : BEYAZ



ELO UPRIGHT SPRINKLER

TEPKİME : STANDART - HIZLI
ÖLÇÜ : 3/4"
DERECE : 57C°-68C°-79C°-93C°-141C°
KAPLAMA : PİRİNÇ



ELO PENDENT SPRINKLER

TEPKİME : STANDART - HIZLI
ÖLÇÜ : 3/4"
DERECE : 57C°-68C°-79C°-93C°-141C°
KAPLAMA : PİRİNÇ



ESFR UPRIGHT SPRINKLER

TEPKİME : HIZLI
ÖLÇÜ : 3/4"
DERECE : 68C°-79C°-93C°
KAPLAMA : PİRİNÇ



ESFR PENDENT SPRINKLER

TEPKİME : HIZLI
ÖLÇÜ : 3/4"
DERECE : 68C°-79C°-93C°
KAPLAMA : PİRİNÇ



KURU TİP PENDENT SPRINKLER

TEPKİME : HIZLI
ÖLÇÜ : 1/2"-10cm - 1/2"-15cm
1/2"-30cm
DERECE : 68C°
KAPLAMA : KROM



KURU TİP SIDEWALL SPRINKLER

TEPKİME : HIZLI
ÖLÇÜ : 1/2"-10cm - 1/2"-15cm
1/2"-30cm
DERECE : 68C°
KAPLAMA : KROM



GİZLİ TİP PENDENT SPRINKLER

TEPKİME : STANDART - HIZLI
ÖLÇÜ : 1/2" 68C° - PİRİNÇ
KAPAK 57C° - BEYAZ



ÇİFT PARÇA ROZET

ÖLÇÜ : 1/2 - 3/4"
KAPLAMA : BEYAZ- FAR.RENK
KROM

TEK PARÇA ROZET

ÖLÇÜ : 1/2 - 3/4"
KAPLAMA : BEYAZ-FAR.RENK
KROM



YEDEK SPRINKLER KUTUSU

ADET : 6 'LJ - 12 'Lİ
ÖLÇÜ : 1/2" - 3/4"
KAPLAMA : KIRIMIZI

SPRINKLER ANAHTARI

ÖLÇÜ : 1/2 - 3/4"



BAYRAKTAR
MEKANİK

2024
YANGIN GRUBU



ISLAK ALARM VANASI 21 BAR - 300 PSI

ÖLÇÜ (DIN) : DN 100-DN 150-DN 200
ÖLÇÜ (INCH) : 4"-6"-8"
BAĞLANTI : FLANŞLI



KURU ALARM VANASI 21 BAR - 300 PSI

ÖLÇÜ (DIN) : DN 100-DN 150-DN 200
ÖLÇÜ (INCH) : 4"-6"-8"
BAĞLANTI : FLANŞLI



ONAYSIZ



İZLENEBİLİR KELEBEK VANA 300 PSI

ÖLÇÜ (DIN) : DN65-80-100-125-150-200
ÖLÇÜ (INCH) : 2 1/2"-3"-4"-5"-6"-8"
BAĞLANTI : WAFER



ONAYSIZ



İZLENEBİLİR KELEBEK VANA 300 PSI

ÖLÇÜ (DIN) : DN25-32-40-50
ÖLÇÜ (INCH) : 1"-1 1/4"-1 1/2"-2"
BAĞLANTI : DIŞLI



ONAYSIZ



AKIŞ ANAHTARI U-BOLT DIŞLI 300 PSI

ÖLÇÜ (DIN) : DN65-80-100-150-200
ÖLÇÜ (INCH) : 2 1/2"-3"-4"-6"-8"
BAĞLANTI : U-BOLT



ÇİFT KLAPELİ ÇEK VANA PN16

ÖLÇÜ (DIN) : DN50-65-80-100-125-150-200
ÖLÇÜ (INCH) : 2"-2 1/2"-3"-4"-5"-6"-8"
BAĞLANTI : WAFER



ONAYSIZ



TEST DRENAJ VANASI 300 PSI

DIŞLI-DÖKÜM - DIŞLI-PIRİNÇ
ÖLÇÜ : 1"-1 1/4"-1 1/2"-2"
K DEĞERİ : K80-K5.6 - K115-K8.0
K160-K11.2 - K200-K14.0



YÜKSELEN MİLLİ (OS&Y) VANA 200 PSI VE İZ. ANAH.

ÖLÇÜ (DIN) : DN100-150-200-250-300
ÖLÇÜ (INCH) : 4"-6"-8"-10"-12"
BAĞLANTI : FLANŞLI



YÜKSELMİYEN MİLLİ (NRS) VANA 200 PSI

ÖLÇÜ (DIN) : DN65-80-100-150-200
250-300
ÖLÇÜ (INCH) : 2 1/2"-3"-4"-6"-8"-10"-12"
BAĞLANTI : FLANŞLI



HİDRANT PN 16 ANAHTAR DAHİL

ÖLÇÜ (DIN) : DN100
BOY (MM) : 1450-1750-2150
DÖKÜM : DÖKÜM DEMİR



YER ALTI YANGIN HİDRANTI

ÖLÇÜ : 3" (80mm)
ANMA BASINCI : PN 16
BOY : 1135 mm
BAĞLANTI : FLANŞLI
DÖKÜM : PİK DÖKÜM



YER ALTI POST İNDİKATÖR

ÇALIŞ. BASINCI : 250 PSI MAX
ANMA ÇAPI : 2 1/2" - 12"
BAĞLANTI : YATAY, DIKEY
KAPLAMA : SFERO DÖKÜM



BASINÇ DÜŞÜRÜCÜ VANA

ÇAPLAR : 1 1/2"(40mm)-12"(300mm)
ANMA BASINCI : 240 psi, 360psi/16bar, 25 bar
MAX. ÇAL.SIC. : 80 C°
BAĞLANTI : FLANŞLI, DIŞLI, KAPLIN BAĞ.
BOYA : EPOXY ELEKTROSTATİK TOZ



AKIŞ ÖLÇER

ÖLÇÜ : DN 80-100-150-200
ÖLÇÜ (INCH) : 3"-4"-6"-8"



BAYRAKTAR
MEKANİK

2024
YANGIN GRUBU

TSEK



RELIEF VANA

ÖLÇÜ (INCH) : 2"-21/2"-3"-4"-6"-8"-10"-12"
BAĞLANTI : FLANŞLI-DİŞLİ-KAPLIN BAĞ.



İTFAİYE BAĞLANTI AĞZI

ÖLÇÜ (DIN) : DN65-100
ÖLÇÜ (INCH) : 2-21/2"



İTFAİYE KAT BAĞLANTI VANASI

ÖLÇÜ (DIN) : DN50-65
ÖLÇÜ (INCH) : 2"-21/2"



ALMAN TİP YANGIN VANASI

ÖLÇÜ (DIN) : DN50-65
ÖLÇÜ (INCH) : 2"-21/2"
BAĞLANTI : REKORLU-REKORSUZ



2" - 1" DÜŞÜRÜCÜLÜ YANGIN VANASI

ÖLÇÜ (DIN) : DN25-50
ÖLÇÜ (INCH) : 1"-2"



İTALYAN TİP YANGIN VANASI

ÖLÇÜ (DIN) : DN50-65
ÖLÇÜ (INCH) : 2"-21/2"
BAĞLANTI : REKORLU-REKORSUZ



REKORSUZ YANGIN VANASI

ÖLÇÜ (DIN) : DN40-50-65
ÖLÇÜ (INCH) : 2"-11/2"-21/2"
BAĞLANTI : REKORSUZ



İTALYAN TİP SARI YANGIN LANSLARI

ÖLÇÜ (DIN) : DN 50
ÖLÇÜ (INCH) : 2"
BAĞLANTI : REKORLU



ALMAN TİP ALÜMİNYUM LANSLARI

ÖLÇÜ (DIN) : DN50-65
ÖLÇÜ (INCH) : 2"-21/2"
BAĞLANTI : REKORSUZ



İTALYAN TİP SARI YANGIN REKORU

ÖLÇÜ (INCH) : 11/2"-2"-21/2"-23/4"



ALMAN TİP ALÜMİNYUM YANGIN REKORU



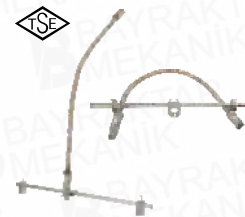
ALMAN TİP ALÜMİNYUM İÇ-DİŞ REKORLAR VE KAPAK



İTALYAN TİP İÇ VE DİŞ DİŞLİ REKORLAR



YANGIN HORTUMLARI (50 ATÜ)



SPRINGER BAĞ. HORTUM SETİ

ÖLÇÜ (DIN) : DN20-25
ÖLÇÜ (INCH) : 1/2" 500-1200mm
BAĞLANTI : 1"-1/2"
(3/4" OPSİYONEL)
HORTUM : PASL. ÇELİK
HORTUM ÇAPI : 1"-3/4"



SULU SİSTEM YANGIN DOLABI

cinsi : SIVA ÜSTÜ-SIVA ALTI
KAPAK : SAC KAPAK
HORTUM : 20MT-25MT-30MT
VANA TİPİ :1"-2" KÜRESEL
ÖLÇÜ :750*750*200 - 750*750*180



SULU SİSTEM TÜP BÖLMELİ YANGIN DOLABI

cinsi : SIVA ÜSTÜ-SIVA ALTI
KAPAK : CAM KAPAK
HORTUM : 20MT-25MT-30MT
VANA TİPİ :1"-2" KÜRESEL
ÖLÇÜ :1000*750*200 - 1000*750*180



DEKORATİF TÜPLÜ TÜPSÜZ YANGIN DOLABI



YANGIN TÜPLERİ



BAYRAKTAR®
MEKANİK





BAYRAKTAR®
— MEKANİK —

SU SAYAÇLARI GRUBU



İhtiyaçlarınızda çözüm ortağınız.



**ÇOK HÜZMELİ KURU TİP
SOĞUK SU SAYACI (R100)
MERCAN SERİSİ**

ÇAP : DN15-20-25-32-40-50
BOY (MM) : 165-190-260-300



**ÇOK HÜZMELİ KURU TİP
SOĞUK SU SAYACI (R160)
MERCAN SERİSİ**

ÇAP : DN15-20
BOY (MM) : 165-190



**ÇOK HÜZMELİ KURU TİP
SOĞUK SU SAYACI (R100)
MERCAN LIGHT SERİSİ**

ÇAP : DN15-20
BOY (MM) : 165-190



**ÇOK HÜZMELİ KURU TİP
SOĞUK SU SAYACI (R160)
MERCAN LIGHT SERİSİ**

ÇAP : DN15-20
BOY (MM) : 165-190



**TEK HÜZMELİ KURU TİP
SOĞUK SU SAYACI (R100)
NİL SERİSİ**

ÇAP : DN15-20
BOY (MM) : 110-130



**TEK HÜZMELİ KURU TİP
SOĞUK SU SAYACI (R160)
NİL SERİSİ**

ÇAP : DN15-20
BOY (MM) : 110-130

(PULSE)



**ÇOK HÜZMELİ KURU TİP
SOĞUK SU SAYACI (R100)
PULSE ÇIKIŞLI MERCAN SERİSİ**

ÇAP : DN15-20-25-32-40-50
BOY (MM) : 165-190-260-300

(PULSE)



**ÇOK HÜZMELİ KURU TİP
SOĞUK SU SAYACI (R100)
PULSE ÇIKIŞLI MERCAN LIGHT SERİSİ**

ÇAP : DN15-20
BOY (MM) : 165-190

(PULSE)



**TEK HÜZMELİ KURU TİP
SOĞUK SU SAYACI (R100)
PULSE ÇIKIŞLI NİL SERİSİ**

ÇAP : DN15-20
BOY (MM) : 110-130

(PULSE)



**TEK HÜZMELİ KURU TİP
SOĞUK SU SAYACI (R160)
NİL SERİSİ**

ÇAP : DN15-20
BOY (MM) : 110-130



**ÇOK HÜZMELİ KURU TİP
SICAK SU SAYACI (R80)
OYLAT SERİSİ**

ÇAP : DN15-20-25-32-40-50
BOY (MM) : 165-190-260-300



**TEK HÜZMELİ KURU TİP
SICAK SU SAYACI (R80)
NİL SERİSİ**

ÇAP : DN15-20
BOY (MM) : 110-130

(PULSE)



**TEK HÜZMELİ KURU TİP
SICAK SU SAYACI (R80)
PULSE ÇIKIŞLI NİL SERİSİ**

ÇAP : DN15-20
BOY (MM) : 110-130

(PULSE)



**WOLTMAN TARIMSAL
SU SAYACI (R20-R25)
YİĞİT SERİSİ**

ÇAP : DN50-65-80-100-125-150-200-250-300
BOY (MM) : 200-225-250-300-350-450-500



**WOLTMAN TARIMSAL
SU SAYACI (R20-R25)
YİĞİT SERİSİ**

ÇAP : DN50-65-80-100-125-150-200
250-300
BOY (MM) : 200-225-250-300-350
450-500

(PULSE)



**WOLTMAN ENDÜSTRİYEL
SU SAYACI (R100)
CML SERİSİ**

ÇAP : DN50-65-80-100-125-150-200
250-300
BOY (MM) : 200-225-250-300-350



**WOLTMAN ENDÜSTRİYEL
SU SAYACI (R100)
CML SERİSİ**

ÇAP : DN50-65-80-100-125-150-200
250-300
BOY (MM) : 200-225-250-300-350



**ÇOK HÜZMELİ KURU TİP
EV TİPİ ÖN ÖDEMELİ
SOĞUK SU SAYACI
(R100) (R160) ZZZ-B**

ÇAP : DN15-20
BOY (MM) : 190



**ÇOK HÜZMELİ KURU TİP
EV TİPİ ÖN ÖDEMELİ
SOĞUK SU SAYACI
(R100) (R160) ZZZ-A**

ÇAP : DN15-20
BOY (MM) : 190



**ARAYÜZ VERİ
HABERLEŞME
SİSTEMLERİ (HİLAL - B)**

BOYUT : 88x62,5x39 (LxWxH)
UYUMLULUK : TEK HÜZMELİ SU SAYACI
ÇOK HÜZMELİ SU SAYACI
WOLTMAN SU SAYACI



**ARAYÜZ VERİ
HABERLEŞME
SİSTEMLERİ (HİLAL - A)**

BOYUT : 88x62,5x39 (LxWxH)
UYUMLULUK : TEK HÜZMELİ SU SAYACI
ÇOK HÜZMELİ SU SAYACI
WOLTMAN SU SAYACI



**ARAYÜZ VERİ
HABERLEŞME
SİSTEMLERİ (HİLAL - C)**

BOYUT : 88x62,5x39 (LxWxH)
UYUMLULUK : TEK HÜZMELİ SU SAYACI
ÇOK HÜZMELİ SU SAYACI
WOLTMAN SU SAYACI



**VOLÜMETRİK SAYAÇ
PLASTİK
NUR SERİSİ**

ÇAP : DN15-20
BOY (MM) : 165-190



**ÇOK HÜZMELİ KURU TİP
SOĞUK SU SAYACI
REKORLU (PLASTİK - R80)
ERCİYES SERİSİ**

ÇAP : DN15-20-25-32-40-50
BOY (MM) : 165-190-260-300



**VOLÜMETRİK SAYAÇ
PİRİNÇ
NUR SERİSİ**

ÇAP : DN15-20
BOY (MM) : 165-190



**ULTRASONİK
KALORİMETRE (M-BUS)**

ÇAP : DN15-20-25-32-40
BOY (MM) : 110-130-160-180-200



**IVC AKILLI
KONTROL
VANASI**

ÇAP : DN15-20
BOY (MM) : 110-130



**WTM ODA
TERMOSTATLARI**

SEÇENEK : KABLOLU - KABLOSUZ



**SAYAÇ
REKORLARI**

ÖLÇÜ : DN 15-20-25-32-40-50



**FARK BASINÇ
VANASI**

ÖLÇÜ : 3/4"



**PLASTİK SAYAÇ
REKORU**

ÖLÇÜ : DN 20



BAYRAKTAR®
MEKANİK





BAYRAKTAR®
— MEKANİK —

VANA GRUBU



İhtiyaçlarınızda çözüm ortağınız.



**PN 10-16 KÜRESEL VANA
TAM GEÇİŞLİ (2 PARÇALI)**

ÇAP : DN40-300
BAĞLANTI : FLANŞLI
GÖVDE-KAPAK : GG-25 PİK DÖKÜM
CONTA : PTFE
MAX.ÇAL.SICAK : 120°C
MAX.ÇAL. BAS. : 10-16 BAR



**PN 6 KÜRESEL VANA TAM
GEÇİŞLİ (2 PARÇALI)**

ÇAP : DN40-150
BAĞLANTI : FLANŞLI
GÖVDE-KAPAK : GG-25 PİK DÖKÜM
CONTA : PTFE
MAX.ÇAL.SICAK : 120°C
MAX.ÇAL. BAS. : 6 BAR



**PN 10 KÜRESEL VANA
TAM GEÇİŞLİ**

ÇAP : DN40-100
BAĞLANTI : FLANŞLI
GÖVDE-KAPAK : GG-25 PİK DÖKÜM
CONTA : PTFE
MAX.ÇAL.SICAK : 120°C
MAX.ÇAL. BAS. : 10 BAR



**PN 6 KÜRESEL VANA TAM
GEÇİŞLİ**

ÇAP : DN40-100
BAĞLANTI : FLANŞLI
GÖVDE-KAPAK : GG-25 PİK DÖKÜM
CONTA : PTFE
MAX.ÇAL.SICAK : 120°C
MAX.ÇAL. BAS. : 6 BAR



**PN 16 KÜRESEL VANA
TAM GEÇİŞLİ**

ÇAP : DN40-200
BAĞLANTI : FLANŞLI
GÖVDE-KAPAK : GG-25 PİK DÖKÜM
CONTA : PTFE
MAX.ÇAL.SICAK : 120°C
MAX.ÇAL. BAS. : 16 BAR



**PN 16 DOĞALGAZ VANASI
TAM GEÇİŞLİ (2 PARÇALI)**

ÇAP : DN40-100
BAĞLANTI : FLANŞLI
GÖVDE-KAPAK : GGG-40 SFERO DÖKÜM
CONTA : PTFE
MAX.ÇAL.SICAK : 120°C
MAX.ÇAL. BAS. : 16 BAR



**PN 40 DOĞALGAZ
VANASI TAM GEÇİŞLİ**

ÇAP : DN40-50
BAĞLANTI : FLANŞLI
GÖVDE-KAPAK : GGG-40 SFERO DÖKÜM
CONTA : PTFE
MAX.ÇAL.SICAK : 120°C
MAX.ÇAL. BAS. : PN 40



**TAM GEÇİŞLİ DİŞLİ
KÜRESEL VANA**

ÇAP : DN15-65
KOL : ST37 - ÇELİK
GÖVDE-FLANŞ : GGG 40-EN GJS 400-15
SFERO DÖKÜM
MİL-KÜRE : PASLANMAZ ÇELİK
MAX.ÇAL. BAS. : 16 BAR



**PN 10-16 SÜRGÜLÜ
VANA (ELASTOMER)**

ÇAP : DN50-400
SÜRGÜ : KAUÇUK KAPLI DÖKÜM
BAĞLANTI : FLANŞLI
GÖVDE-KAPAK : GGG-40 SFERO DÖKÜM
CONTA : EPDM
MAX.ÇAL.SICAK : 110°C



**PN 10-16 METAL YATAKLI
SÜRGÜLÜ VANA**

ÇAP : DN50-400
SÜRGÜ : METAL
BAĞLANTI : FLANŞLI
GÖVDE-KAPAK : GG-25 PİK DÖKÜM
CONTA : EPDM
MAX.ÇAL.SICAK : 120°C



GLOB VANA

ÇAP : DN15-250
BASINÇ : PN16,PN25,PN40
BAĞLANTI : FLANŞLI
MALZEME : SFERO - DEMİR - ÇELİK
CONTA : EPDM
SICAKLIK : -20°C - 400°C



METAL KÖRÜKLÜ VANA

ÇAP : DN65-250
BAĞLANTI : FLANŞLI
GÖVDE-KAPAK : GS-C 25 ÇELİK DÖKÜM
CONTA : ES. GRAFİT CON. +PAS.ÇELİK
MAX.ÇAL.SICAK : -20°C - 400°C



**PN 16 KELEBEK VANA
LUG - WAFER TİPİ**

ÇAP : DN40-600
BAĞLANTI : LUG TİPİ
GÖVDE : GGG 40 SFERO DÖKÜM
MAX.ÇAL.SICAK : 110°C



**KAUÇUK KAPLI KELEBEK
VANA LUG - WAFER TİPİ**

ÇAP : DN50-200
BAĞLANTI : LUG TİPİ
GÖVDE : GG 25 PİK DÖKÜM
KAUÇUK KAPLAMA
MAX.ÇAL.SICAK : 110°C



PİSLİK TUTUCU DİŞLİ

ÇAP : DN15-50
BAĞLANTI : FLANŞLI
GÖVDE-KAPAK : GGG 40 SFERO DÖKÜM
CONTA : PTFE - TEFLON
MAX.ÇAL.SICAK : 120°C



PN 16 PİSLİK TUTUCU FİLTRE

ÇAP : DN40-300
BAĞLANTI : FLANŞLI
GÖVDE-KAPAK : GG-25 PİK DÖKÜM
CONTA : PTFE
MAX.ÇAL.SICAK : 120°C
MAX.ÇAL. BAS. : 16 BAR



PN 16 ÇALPARA ÇEKVALF

ÇAP : DN50-250
BAĞLANTI : FLANŞLI
GÖVDE-KAPAK : GGG-40 SFERO DÖKÜM
İÇ AKSAM : PASLANMAZ ÇELİK
MAX.ÇAL.SICAK : 120°C
MAX.ÇAL. BAS. : 16 BAR



YAYLI ÇEK VANA

ÇAP : DN15-300
BAĞLANTI : FLANŞLI
GÖVDE-KAPAK : GG-25 PİK DÖKÜM
CONTA : GRAFİT
MAX.ÇAL.SICAK : 120°C
MAX.ÇAL. BAS. : 16 Bar



ÇİFT KLAPELİ ÇEK VANA

ÇAP : DN50-250
GÖVDE-KAPAK : GG-25 PİK DÖKÜM
MAX.ÇAL.SICAK : 120°C
MAX.ÇAL. BAS. : 16 BAR



DİSK TİP ÇEK VANA

ÇAP : DN40-200
GÖVDE-KAPAK : GGG-40 SFERO DÖKÜM
MAX.ÇAL.SICAK : 120°C
MAX.ÇAL. BAS. : 16 Bar



YÜKSELEN MİLLİ VANA

ÇAP : DN40-300
BAĞLANTI : FLANŞLI
GÖVDE-KAPAK : GG 25 PİK DÖKÜM
CONTA : EPDM - NBR
MAX.ÇAL.SICAK : 110°C



PİSTONLU VANA

ÇAP : DN15-200
BAĞLANTI : FLANŞLI
GÖVDE-KAPAK : GGG-40 SFERO DÖKÜM
MAX.ÇAL.SICAK : 300°C
MAX.ÇAL. BAS. : 16 Bar



DEMONTAJ PARÇASI

ÇAP : DN100-2000
BASINÇ SINIFI : PN10-16
BAĞLANTI : FLANŞLI
SIZDIRMAZLIK : EPDM
MAX.ÇAL.SICAK : 80°C



BUŞAKLE TAKIMI

ÇAP : DN50-300
KAZAN : GG25/GGG40
TİJ : GG25/GGG40+ST37
ÇİZME : PVC



ELEKTRİK AKTÜATÖR

ÇAP : DN40
BAĞLANTI : FLANŞLI
GÖVDE : GG-25 PİK DÖKÜM
BASINÇ : PN16
MAX.ÇAL.SICAK : 220°C



REDÜKTÖR

ÇAP : DN25-1200
BAĞLANTI : ISO 5211
GÖVDE : EPOKSİ KAPLI SFERO DÖKÜM
MAX.ÇAL.SICAK : 70°C



ORANSAL KALKIŞLI EMNİYET VENTİLİ YAYLI

ÇAP : DN25-100
KLAPE : PASLANMAZ ÇELİK
GÖVDE-KAPAK : GG-25 PİK DÖKÜM
SFERO DÖKÜM
MİL : PASLANMAZ ÇELİK
MAX.ÇAL.SICAK : 120°C



TAM KALKIŞLI EMNİYET VENTİLİ YAYLI

ÇAP : DN25-150
GÖVDE-KAPAK : GGG 40 SFERO DÖKÜM
MİL : PASLANMAZ ÇELİK
MAX.ÇAL.SICAK : 120°C



PASLANMAZ 2 PARÇALI DİŞLİ KÜRESEL VANA

ÖLÇÜ (INC) : 1/4"-3/8"-1/2"-3/4"-1"-11/4"
11/2"-2"-21/2"-3"-4"
BAĞLANTI : DIN 2999/BSP, DİŞLİ
GÖVDE : AISI 304 / AISI 316
MAX.ÇAL.SICAK : 210°C



PASLANMAZ 3 PARÇALI DİŞLİ KÜRESEL VANA

ÇAP : DN40-300
BAĞLANTI : FLANŞLI
GÖVDE-KAPAK : GG-25 PİK DÖKÜM
CONTA : PTFE
MAX.ÇAL.SICAK : 120°C
MAX.ÇAL. BAS. : 16 BAR



PASLANMAZ 2 PARÇALI FLANŞLI KÜRESEL VANA

ÇAP : DN15-200
BAĞLANTI : FLANŞLI
GÖVDE : AISI316 / AISI304
PAS. ÇELİK
MAX.ÇAL.SICAK : 180°C
BASINÇ SINIFI : PN40-PN16



PASLANMAZ 3 PARÇALI KÜRESEL VANA

ÇAP : DN15-100
BAĞLANTI : FLANŞLI
GÖVDE : AISI304 PASLANMAZ ÇELİK
MAX.ÇAL.SICAK : 180°C
MAX.ÇAL. BAS. : 40 BAR



304 PASLANMAZ DİSKO ÇEKVALF (YERLİ İMALAT)

ÇAP : DN15-100
YAY,DİSK,SEGMAN : 304 PASLANMAZ
GÖVDE-KAPAK : 304 PASLANMAZ
(HASSAS DÖKÜM)
MAX.ÇAL.SICAK : 250°C
MAX.ÇAL. BAS. : 40 BAR



316 PASLANMAZ DİSKO ÇEKVALF (YERLİ İMALAT)

ÇAP : DN15-100
YAY,DİSK,SEGMAN : 304 PASLANMAZ
GÖVDE-KAPAK : 304 PASLANMAZ
(HASSAS DÖKÜM)
MAX.ÇAL.SICAK : 250°C
MAX.ÇAL. BAS. : 40 BAR



PASLANMAZ DİŞLİ PİSLİK TUTUCU

ÖLÇÜ (INC) : 1/4"-3/8"-1/2"-3/4"-1"-11/4"
11/2"-2"-21/2"-3"-4"
BAĞLANTI : DİŞLİ
GÖVDE-KAPAK : PASLANMAZ ÇELİK
CONTA : PTFE



ÇALPARA ÇEK VANA

ÇAP : DN40-600
GÖVDE : KARBON ÇELİK DÖKÜM
NİKEL KAPLAMA
MAX.ÇAL.SICAK : 110°C
MAX.ÇAL. BAS. : 16 BAR



FLANŞLI PİK DİNAMİK BALANS VANASI

ÇAP : DN65-250
GÖVDE : GG -25 PİK DÖKÜM



PİRİNÇ DİŞLİ DİNAMİK BALANS VANASI

ÖLÇÜ (INC) : 1/2"-3/4"-1"-11/4"-11/2"-2"
BAĞLANTI : DİŞLİ
GÖVDE : BRONZ
KAPAK : PİRİNÇ
MAX.ÇAL.SICAK : 120°C



FARK BASINÇ KONTROL DİNAMİK BALANS VANASI

ÖLÇÜ (INC) : 1/2"-3/4"-1"-11/4"-11/2"-2"



DİŞLİ VE FLANŞLI STATİK BALANS VANALARI

ÇAP : DN50-300
BAĞLANTI : FLANŞLI - DİŞLİ
GÖVDE-KAPAK : GG-25 PİK DÖKÜM (FLANŞLI)
BRONZ DÖKÜM (DİŞLİ)
MAX.ÇAL.SICAK : 120°C



BAYRAKTAR®
— MEKANİK —

KOMPANSATÖR GRUBU



İhtiyaçlarınızda çözüm ortağınız.

DIŞTAN BASINÇLI KOMPANSATÖR (KAYNAK BOYUNLU)



ÇAP : DN25-300
BAĞLANTI : KAYNAK BOYUNLU
MAX.ÇAL.SICAK : -80°C - 427°C
MAX.ÇAL. BAS. : 16 BAR
GENLEŞME : 30 mm/ 60 mm
90 mm/120 mm

DIŞTAN BASINÇLI KOMPANSATÖR (FLANŞLI)



ÇAP : DN25-300
BAĞLANTI : FLANŞLI
MAX.ÇAL.SICAK : -80°C - 427°C
MAX.ÇAL. BAS. : 16 BAR
GENLEŞME : 30 mm/ 60 mm
90 mm/120 mm

DIŞTAN BASINÇLI KOMPANSATÖR (YİVLİ)



ÇAP : DN25-300
BAĞLANTI : YİVLİ
MAX.ÇAL.SICAK : -80°C - 427°C
MAX.ÇAL. BAS. : 16 BAR
GENLEŞME : 30 mm/ 60 mm
90 mm/120 mm

DIŞTAN BASINÇLI KOMPANSATÖR (DIŞ DIŞLI)



ÇAP : DN25-300
BAĞLANTI : DIŞ DIŞLI
MAX.ÇAL.SICAK : -80°C - 427°C
MAX.ÇAL. BAS. : 16 BAR
GENLEŞME : 30 mm/ 60 mm
90 mm/120 mm

DIŞTAN BASINÇLI KOMP. GALVANİZLİ (KAYNAK BOYUNLU)



ÇAP : DN25-300
BAĞLANTI : KAYNAK BOYUNLU
MAX.ÇAL.SICAK : -80°C - 427°C
MAX.ÇAL. BAS. : 16 BAR
GENLEŞME : 30 mm/ 60 mm
90 mm/120 mm

DIŞTAN BASINÇLI KOMP. GALVANİZLİ (FLANŞLI)



ÇAP : DN25-300
BAĞLANTI : FLANŞLI
MAX.ÇAL.SICAK : -80°C - 427°C
MAX.ÇAL. BAS. : 16 BAR
GENLEŞME : 30 mm/ 60 mm
90 mm/120 mm

DIŞTAN BASINÇLI KOMP. GALVANİZLİ (YİVLİ)



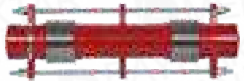
ÇAP : DN25-300
BAĞLANTI : YİVLİ
MAX.ÇAL.SICAK : -80°C - 427°C
MAX.ÇAL. BAS. : 16 BAR
GENLEŞME : 30 mm/ 60 mm
90 mm/120 mm

DIŞTAN BASINÇLI KOMP. GALVANİZLİ (DIŞ DIŞLI)



ÇAP : DN25-300
BAĞLANTI : DIŞ DIŞLI
MAX.ÇAL.SICAK : -80°C - 427°C
MAX.ÇAL. BAS. : 16 BAR
GENLEŞME : 30 mm/ 60 mm
90 mm/120 mm

LİMİT ROTLU DİLATASYON KOMPANSATÖRÜ (KAYNAK BOYUNLU)



ÇAP : DN25-300
BAĞLANTI : KAYNAK BOYUNLU
MAX.ÇAL.SICAK : -80°C - 427°C
MAX.ÇAL. BAS. : 16 BAR
GENLEŞME : y: ± 25 mm/± 50 mm/
±75 mm/± 100 mm

LİMİT ROTLU DİLATASYON KOMPANSATÖRÜ (FLANŞLI)



ÇAP : DN25-300
BAĞLANTI : FLANŞLI
MAX.ÇAL.SICAK : -80°C - 427°C
MAX.ÇAL. BAS. : 16 BAR
GENLEŞME : y: ± 25 mm/± 50 mm/
±75 mm/± 100 mm

LİMİT ROTLU DİLATASYON KOMPANSATÖRÜ (YİVLİ)



ÇAP : DN25-300
BAĞLANTI : YİVLİ
MAX.ÇAL.SICAK : -80°C - 427°C
MAX.ÇAL. BAS. : 16 BAR
GENLEŞME : y: ± 25 mm/± 50 mm/
±75 mm/± 100 mm

LİMİT ROTLU DİLATASYON KOMPANSATÖRÜ (DIŞ DIŞLI)



ÇAP : DN25-300
BAĞLANTI : DIŞ DIŞLI
MAX.ÇAL.SICAK : -80°C - 427°C
MAX.ÇAL. BAS. : 16 BAR
GENLEŞME : y: ± 25 mm/± 50 mm/
±75 mm/± 100 mm

LİMİT ROTLU DİLATASYON KOMP. GALVANİZLİ (KAYNAK BOYUNLU)



ÇAP : DN25-300
BAĞLANTI : KAYNAK BOYUNLU
MAX.ÇAL.SICAK : -80°C - 427°C
MAX.ÇAL. BAS. : 16 BAR
GENLEŞME : y: ± 25 mm/± 50 mm/
±75 mm/± 100 mm

LİMİT ROTLU DİLATASYON KOMP. GALVANİZLİ (FLANŞLI)



ÇAP : DN25-300
BAĞLANTI : FLANŞLI
MAX.ÇAL.SICAK : -80°C - 427°C
MAX.ÇAL. BAS. : 16 BAR
GENLEŞME : y: ± 25 mm/± 50 mm/
±75 mm/± 100 mm

**LİMİT ROTLU DİLATASYON
KOMP. GALVANİZLİ
(YİVLİ)**



ÇAP : DN25-300
BAĞLANTI : YİVLİ
MAX.ÇAL.SICAK : -80°C - 427°C
MAX.ÇAL. BAS. : 16 BAR
GENLEŞME : y: ± 25 mm/± 50 mm/
±75 mm/± 100 mm

**LİMİT ROTLU DİLATASYON
KOMP. GALVANİZLİ
(DIŞ DIŞLI)**



ÇAP : DN25-300
BAĞLANTI : DIŞ DIŞLI
MAX.ÇAL.SICAK : -80°C - 427°C
MAX.ÇAL. BAS. : 16 BAR
GENLEŞME : y: ± 25 mm/± 50 mm/
±75 mm/± 100 mm

**KARDAN MAFSALLI
DEPREM KOMPANSATÖRÜ
(KAYNAK BOYUNLU)**



ÇAP : DN25-300
BAĞLANTI : KAYNAK BOYUNLU
MAX.ÇAL.SICAK : -80°C - 427°C
MAX.ÇAL. BAS. : 16 BAR
GENLEŞME : x:±50mm/ y-z:±50 mm/±
100mm/ ± 150 mm/±200 mm

**KARDAN MAFSALLI
DEPREM KOMPANSATÖRÜ
(FLANŞLI)**



ÇAP : DN25-300
BAĞLANTI : FLANŞLI
MAX.ÇAL.SICAK : -80°C - 427°C
MAX.ÇAL. BAS. : 16 BAR
GENLEŞME : x:±50mm/ y-z:±50 mm/±
100mm/ ± 150 mm/±200 mm

**KARDAN MAFSALLI
DEPREM KOMPANSATÖRÜ
(YİVLİ)**



ÇAP : DN25-300
BAĞLANTI : YİVLİ
MAX.ÇAL.SICAK : -80°C - 427°C
MAX.ÇAL. BAS. : 16 BAR
GENLEŞME : x:±50mm/ y-z:±50 mm/±
100mm/ ± 150 mm/±200 mm

**KARDAN MAFSALLI
DEPREM KOMPANSATÖRÜ
(DIŞ DIŞLI)**



ÇAP : DN25-300
BAĞLANTI : DIŞ DIŞLI
MAX.ÇAL.SICAK : -80°C - 427°C
MAX.ÇAL. BAS. : 16 BAR
GENLEŞME : x:±50mm/ y-z:±50 mm/±
100mm/ ± 150 mm/±200 mm

**KARDAN MAFSALLI
DEPREM KOMPANSATÖRÜ
(KAYNAK BOYUNLU)**



ÇAP : DN25-300
BAĞLANTI : KAYNAK BOYUNLU
MAX.ÇAL.SICAK : -80°C - 427°C
MAX.ÇAL. BAS. : 16 BAR
GENLEŞME : x:±50mm/ y-z:±50 mm/±
100mm/ ± 150 mm/±200 mm

**KARDAN MAFSALLI
DEPREM KOMPANSATÖRÜ
(FLANŞLI)**



ÇAP : DN25-300
BAĞLANTI : FLANŞLI
MAX.ÇAL.SICAK : -80°C - 427°C
MAX.ÇAL. BAS. : 16 BAR
GENLEŞME : x:±50mm/ y-z:±50 mm/±
100mm/ ± 150 mm/±200 mm

**KARDAN MAFSALLI
DEPREM KOMPANSATÖRÜ
(YİVLİ)**



ÇAP : DN25-300
BAĞLANTI : YİVLİ
MAX.ÇAL.SICAK : -80°C - 427°C
MAX.ÇAL. BAS. : 16 BAR
GENLEŞME : x:±50mm/ y-z:±50 mm/±
100mm/ ± 150 mm/±200 mm

**KARDAN MAFSALLI
DEPREM KOMPANSATÖRÜ
(DIŞ DIŞLI)**



ÇAP : DN25-300
BAĞLANTI : DIŞ DIŞLI
MAX.ÇAL.SICAK : -80°C - 427°C
MAX.ÇAL. BAS. : 16 BAR
GENLEŞME : x:±50mm/ y-z:±50 mm/±
100mm/ ± 150 mm/±200 mm

**KARDAN MAFSALLI
DIŞTAN BASINÇLI KOMP.
(KAYNAK BOYUNLU)**



ÇAP : DN25-300
BAĞLANTI : KAYNAK BOYUNLU
MAX.ÇAL.SICAK : -80°C - 427°C
MAX.ÇAL. BAS. : 16 BAR
GENLEŞME : x:±50mm/ y-z: ±50 mm/±
100 mm/± 1fill mm/ ±200mm

**KARDAN MAFSALLI
DIŞTAN BASINÇLI KOMP.
(FLANŞLI)**



ÇAP : DN25-300
BAĞLANTI : FLANŞLI
MAX.ÇAL.SICAK : -80°C - 427°C
MAX.ÇAL. BAS. : 16 BAR
GENLEŞME : x:±50mm/ y-z: ±50 mm/±
100 mm/± 1fill mm/ ±200mm

**KARDAN MAFSALLI
DIŞTAN BASINÇLI KOMP.
(YİVLİ)**



ÇAP : DN25-300
BAĞLANTI : YİVLİ
MAX.ÇAL.SICAK : -80°C - 427°C
MAX.ÇAL. BAS. : 16 BAR
GENLEŞME : x:±50mm/ y-z: ±50 mm/±
100 mm/± 1fill mm/ ±200mm

**KARDAN MAFSALLI
DIŞTAN BASINÇLI KOMP.
(DIŞ DIŞLI)**



ÇAP : DN25-300
BAĞLANTI : DIŞ DIŞLI
MAX.ÇAL.SICAK : -80°C - 427°C
MAX.ÇAL. BAS. : 16 BAR
GENLEŞME : x:±50mm/ y-z: ±50 mm/±
100 mm/± 1fill mm/ ±200mm

**METAL KÖRÜKLÜ
EKSENEL KOMPANSATÖR
(KAYNAK BOYUNLU)**



ÇAP : DN25-300
BAĞLANTI : KAYNAK BOYUNLU
MAX.ÇAL.SICAK : -80°C - 427°C
MAX.ÇAL. BAS. : 16 BAR
GENLEŞME : 30 mm [-20+ 10]
60 mm [-40+20]

**METAL KÖRÜKLÜ
EKSENEL KOMPANSATÖR
(SABİT FLANŞLI)**



ÇAP : DN25-300
BAĞLANTI : SABİT DIŞLI
MAX.ÇAL.SICAK : -80°C - 427°C
MAX.ÇAL. BAS. : 16 BAR
GENLEŞME : 30 mm [-20+ 10]
60 mm [-40+20]

**METAL KÖRÜKLÜ
EKSENEL KOMPANSATÖR
(DÖNER FLANŞLI)**



ÇAP : DN25-300
BAĞLANTI : DÖNER FLANŞLI
MAX.ÇAL.SICAK : -80°C - 427°C
MAX.ÇAL. BAS. : 16 BAR
GENLEŞME : 30 mm [-20+ 10]
60 mm [-40+20]

**LİMİT ROTLUTİTREŞİM
YUTUCULU KOMPANSATÖR**



ÇAP : DN25-300
BAĞLANTI : DÖNER FLANŞLI
MAX.ÇAL.SICAK : -80°C - 427°C
MAX.ÇAL. BAS. : 16 BAR
GENLEŞME : 30 mm [-20+ 10]
60 mm [-40+20]

**DIŞLI KAUCUK
KOMPANSATÖR
(ÇİFT BOĞUMLU)**



ÇAP : DN25-300
BAĞLANTI : YİVLİ
MAX.ÇAL.SICAK : -80°C - 427°C
MAX.ÇAL. BAS. : 16 BAR
GENLEŞME : x:±50mm/ y-z:±50 mm/±
100mm/ ± 150 mm/±200 mm

**KAUCUK
KOMPANSATÖR
(SFERO DÖKÜM FLANŞLI)**



ÇAP : DN25-300
BAĞLANTI : DIŞ DIŞLI
MAX.ÇAL.SICAK : -80°C - 427°C
MAX.ÇAL. BAS. : 16 BAR
GENLEŞME : x:±50mm/ y-z:±50 mm/±
100mm/ ± 150 mm/±200 mm

**BORU
KOMPANSATÖR**



ÇAP : DN15-100
BAĞLANTI : KAYNAKLI
MAX.ÇAL.SICAK : 100°C
MAX.ÇAL. BAS. : 16 BAR
GENLEŞME : 50 mm [-25+25]

**U FLEX OMEGA
HORTUMU
(KAYNAK BOYUNLU - FLANŞLI)**



ÇAP : DN25-200
BAĞLANTI : KAYNAK BOYUNLU -FLANŞLI
MAX.ÇAL.SICAK : -80°C - 427°C
MAX.ÇAL. BAS. : 16 BAR
GENLEŞME : ± 50 mm / ± 100 mm

**U FLEKS OMEGA
HORTUMU
(YİVLİ)**



ÇAP : DN25-200
BAĞLANTI : YİVLİ
MAX.ÇAL.SICAK : -80°C - 427°C
MAX.ÇAL. BAS. : 16 BAR
GENLEŞME : ± 50 mm / ± 100 mm

**U FLEKS OMEGA
HORTUMU
(DIŞ DIŞLI)**



ÇAP : DN25-200
BAĞLANTI : DIŞ DIŞLI
MAX.ÇAL.SICAK : -80°C - 427°C
MAX.ÇAL. BAS. : 16 BAR
GENLEŞME : ± 50 mm / ± 100 mm

**V FLEKS OMEGA
HORTUMU
(KAYNAK BOYUNLU - FLANŞLI)**



ÇAP : DN25-200
BAĞLANTI : KAYNAK BOYUNLU
FLANŞLI
MAX.ÇAL.SICAK : -80°C - 427°C
MAX.ÇAL. BAS. : 16 BAR
GENLEŞME : ± 50 mm / Å± 100 mm

**V FLEKS OMEGA
HORTUMU
(YİVLİ - DIŞ DIŞLI)**



ÇAP : DN25-200
BAĞLANTI : YİVLİ - DIŞ DIŞLI
MAX.ÇAL.SICAK : -80°C - 427°C
MAX.ÇAL. BAS. : 16 BAR
GENLEŞME : ± 50 mm / Å± 100 mm



BAYRAKTAR®
— MEKANİK —

HORTUM GRUBU



İhtiyaçlarınızda çözüm ortağınız.



**ÖRGÜLÜ - ÖRGÜSÜZ
KANGAL HORTUM**



**ÖRGÜLÜ
HORTUM
(İSTEĞE ÖZEL FITTINGS
BAĞLANTISI)**



**ÖRGÜSÜZ HORTUM
(İSTEĞE ÖZEL FITTINGS
BAĞLANTISI)**



**OCAK FLEKSİ
(STANDART)**

HORTUM : AISI 316L PASLANMAZ
ÇELİK
BASINÇ SINIFI : PN 6
BAĞLANTI : REKOR - NİPEL
ÖLÇÜ (INC) : 1/2"-1/2"
ÖLÇÜ (CM) : 50-75-100-125-150-200



G4 SAYAÇ SETİ



**YENİ MODEL
KOMBİ FLEKSİ**

ÖLÇÜ (CM) : 40-50-60-90



**FAN COİL
FLEXLER
(NİPEL 1/2" - RAKOR 1/2")
(NİPEL 3/4" - RAKOR 3/4")**



**ÇİFTLİ FAN COİL
HORTUMLARI
(ÖRGÜLÜ - ÖRGÜSÜZ)**



**SOLAR PANEL
SİSTEMLERİ
İÇİN İZOLELİ ÇİFTLİ-TEKLİ
ÖRGÜLÜ HORTUM**



**UZAYABİLEN ESNEK DOĞ.
BAĞLANTI HORTUMLARI
(DN12-MF-DN16-MF-DN12-FF-DN16-FF)**

GÖVDE : 1/2" - 3/4"
NİPEL : 1/2" - 3/4"
RAKOR : 1/2" - 3/4"
ÖLÇÜ (INC) : 1/2"-1/2" - 3/4"-3/4"
ÖLÇÜ (CM) : 10-20 - 20-40 - 30-60
50-100 - 75-150 - 100-200



**UZAYABİLEN ESNEK DOĞ.
BAĞLANTI HORTUMLARI**

GÖVDE : 1/2" - 3/4"
NİPEL : 1/2" - 3/4"
RAKOR : 1/2" - 3/4"
ÖLÇÜ (INC) : 1/2"-1/2" - 1/2"-3/4"
3/4"-3/4"
ÖLÇÜ (CM) : 30-40-50-60-70-80-90
120-150-200



**UZAYABİLEN ESNEK SU
BAĞLANTI HORTUMLARI
(DN12-MF-DN16-MF-DN12-FF-DN16-FF)**

GÖVDE : 1/2" - 3/4"
NİPEL : 1/2" - 3/4"
RAKOR : 1/2" - 3/4"
ÖLÇÜ (INC) : 1/2"-1/2" - 3/4"-3/4"
ÖLÇÜ (CM) : 10-20 - 20-40 - 30-60
50-100 - 75-150 - 100-200



**UZAYABİLEN ESNEK SU
BAĞLANTI HORTUMLARI**

GÖVDE : 1/2" - 3/4"
NİPEL : 1/2" - 3/4"
RAKOR : 1/2" - 3/4"
ÖLÇÜ (INC) : 1/2"-1/2" - 1/2"-3/4"
3/4"-3/4"
ÖLÇÜ (CM) : 30-40-50-60-70-80-90
120-150-200



**KES-TAK BAĞLANTI
SETİ**



BAYRAKTAR®
— MEKANİK —

PİRİNÇ VANA GRUBU



İhtiyaçlarınızda çözüm ortağınız.



**ENDÜSTRİYEL TİP
KÜRESEL VANA TAM
GEÇİŞLİ (KISA) PN25-PN16**

ÖLÇÜ (INCH) : 1/2"-3/4"-1"-11/4"-11/2"
2"-21/2"-3"- 4



**KÜRESEL VANA DIŞLI
TAM GEÇİŞLİ (UZUN) PN10**

ÖLÇÜ (INCH) : 1/2"-3/4"-1"-11/4"-11/2"
2"-21/2"-3"- 4"



**KÜRESEL VANA DIŞLI
TAM GEÇİŞLİ PN25**

ÖLÇÜ (INCH) : 1/2"-3/4"-1"-11/4"-11/2"
2"-21/2"-3"- 4



**KÜRESEL VANA DIŞLI
TAM GEÇİŞLİ (EKONOMİK)**

ÖLÇÜ (INCH) : 2"-21/2"-3"- 4



**KÜRESEL VANA
(EKONOMİK) PN16-PN10**

ÖLÇÜ (INCH) : 1/2"-3/4"-1"-11/4"



**DIŞLI TAM GEÇİŞLİ
DOĞALGAZ VANASI
(KISA - AĞIR UZUN)**

ÖLÇÜ (INCH) : 1/2"-3/4"-1"-11/4"-11/2"
2"



**DIŞLI TAM GEÇİŞLİ KİLİTLİ
DOĞALGAZ VANASI**

ÖLÇÜ (INCH) : 1/2"-3/4"-1"-11/4"-11/2"
2"



**DIŞLI TAM GEÇİŞLİ
KELEBEK SAPLI VANA**

ÖLÇÜ (INCH) : 1/2"-3/4"-1"



**DIŞLI TAM GEÇİŞLİ
(ERKEK-DİŞİ)**

ÖLÇÜ (INCH) : 1/2"-3/4"-1"



**İZOLASYON BOYUNLU
KÜRESEL VANA PN25**

ÖLÇÜ (INCH) : 1/2"-3/4",1"-11/4"-11/2"
2"

BAĞLANTI : DIŞLI
GÖVDE-KAPAK : PİRİNÇ DÖVME
MAX.ÇAL.SICAK : 120°C



**KÜRESEL
MUSLUK**

ÖLÇÜ (INCH) : 1/2"-3/4"



**KÜRESEL KOSVA VANA
DIŞLI TAM GEÇİŞLİ**

ÖLÇÜ (INCH) : 1/2"-3/4",1"-11/4"-11/2"
2"



**YERDEN ISITMA MİNİ
VANA (DIŞ DIŞLI - İÇ DIŞLI)**

ÖLÇÜ : 16X2



**MİNİ KÜRESEL
VANA**

ÖLÇÜ (INCH) : 1/8"-1/4"-3/8"-1/2"-3/4"



**DİŞLİ TAM GEÇİŞLİ
REKORLU VANA**

ÖLÇÜ (INCH) : 3/4"-1"-1 1/4"-1"EKO



**TERMO KULPLU
REKORLU VANA**

ÖLÇÜ (INCH) : 1"



**KOSVA
VANA**

ÖLÇÜ (INCH) : 1/2"-3/4"-1"-1 1/4"-1 1/2"
2"



**ŞİBER
VANA**

ÖLÇÜ (INCH) : 1/2"-3/4"-1"-1 1/4"-1 1/2"
2"-2 1/2"-3"-4"



**ŞİBER VANA
(EKO-TIEM MARKA)**

ÖLÇÜ (INCH) : 3/4" EKO



**STOP
VANA**

ÖLÇÜ (INCH) : 1/2"-3/4"-1"



**STOP VANA
KAPAK TAKIMI**

ÖLÇÜ (INCH) : 1/2"-3/4"



**PRES DİĞ
ÇEKVALF**

ÖLÇÜ (INCH) : 1/2"-3/4"-1"-1 1/4"-1 1/2"
2"-2 1/2"-3"-4"



**PRES ÇALPARALI
ÇEKVALF**

ÖLÇÜ (INCH) : 1/2"-3/4"-1"-1 1/4"-1 1/2"
2"-2 1/2"-3"-4"



**PRİNÇ DİSKO
ÇEKVALF**

ÇAP : DN15-20-25-32-40-50-65-
80-100 -125(Sfero)-150(Sfero)
GÖVDE-KAPAK : MS 58
YAY-DİSK-SEGMAN : PASLANMAZ ÇELİK
MAX.ÇAL.SICAK : 120°C
MAX.ÇAL. BAS. : 16 Bar



**PİSLİK TUTUCU
FİLTRE**

ÖLÇÜ (INCH) : 1/2"-3/4"-1"-1 1/4"-1 1/2"
2"-2 1/2"-3"-4"



**KÖŞE EMNİYET
VENTİLİ**

ÖLÇÜ (INCH) : 1/2"-3/4",1"-1 1/4"-1 1/2"
2"



**İTALYAN TİP EMNİYET
VENTİLİ**

ÖLÇÜ (INCH) : 1/2"-3/4",1"-1 1/4"-1 1/2"
2"



**DÜZ EMNİYET
VENTİLİ**

ÖLÇÜ (INCH) : 1/2"-3/4",1"-1 1/4"-1 1/2"
2"



**DİŞLİ TAM GEÇİŞLİ
REKORLU VANA**

ÖLÇÜ (INCH) : 1/2"-1/2" MANDALLI



**SABİT AYARLI EMNİYET
VENTİLİ (DD-İD)**

ÖLÇÜ (INCH) : 1/2"-3/4"-1"



KÜRESEL BAS

ÖLÇÜ (INCH) : 3/4" K.BAS
3/4" REKORLU BAS



**İLAÇLAMA
VANASI**

ÖLÇÜ (INCH) : 1/2"-3/8"
1/2"-1/2"



**OTOMATİK
PRUJÖR**

ÖLÇÜ (INCH) : 1/2"



**MEKANİK PRUJÖR
/ TEST NİPELİ**

ÖLÇÜ (INCH) : 1/4"-1/8"



**İÇ DİŞLİ KENDİNDEN
VANALI KOLLEKTÖR (EKO)**

ÖLÇÜ (INCH) : 1"
EBAT : 2-3-4-5-6-7-8-9-10-11-12
13-14-15 VANALI



**İÇ DİŞLİ KENDİNDEN
VANALI KOLLEKTÖR
(Sırtlı)**

ÖLÇÜ (INCH) : 1"
EBAT : 2-3-4-5-6-7-8-9-10-11-12
13-14-15 VANALI



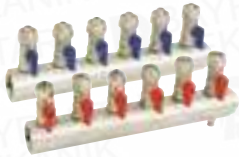
**İÇ DİŞLİ KENDİNDEN
VANALI KOLLEKTÖR
(Alüminyum)**

ÖLÇÜ (INCH) : 1"
EBAT : 2-3-4-5-6-7-8-9-10-11-12
13-14-15 VANALI



**İÇ DİŞLİ KENDİNDEN
VANALI KOLLEKTÖR (Ağır)**

ÖLÇÜ (INCH) : 1"
EBAT : 2-3-4-5-6-7-8-9-10-11-12
13-14-15 VANALI



**İÇ DİŞLİ MİNİ VANALI
KOLLEKTÖR**

ÖLÇÜ (INCH) : 1"
EBAT : 2-3-4-5-6-7-8-9-10-11-12
13-14-15 VANALI

**KÖŞE EMNİYET
VENTİLİ**



ÖLÇÜ (INCH) : 11/4"
EBAT : 2-3-4-5-6-7-8-9-10
11-12 VANALI



**İÇ DİŞLİ MERKEZİ SİSTEM
KOLLEKTÖR**

ÖLÇÜ (INCH) : 1/2"-3/4", 1"-11/4"-11/2"
2"



**DÜZ EMNİYET
VENTİLİ**

ÖLÇÜ (INCH) : 1"- 11/4"



BAYRAKTAR®
— MEKANİK —

PİRİNÇ VANA RADYATÖR GRUBU



İhtiyaçlarınızda çözüm ortağınız.



**TERMOSTATİK PX KÖŞE
RADYATÖR VANASI**

ÖLÇÜ (INCH) : 1/2"



**TERMOSTATİK
DÜZ RADYATÖR VANASI**

ÖLÇÜ (INCH) : 1/2"



**KOMPAKT VENTİL
TERMOSTATİK VANA**

ÖLÇÜ (INCH) : 1/2" KOM. VENTİL
1/2" KOM. VENTİL
(ALÜMİNYUM RADYATÖR İÇİN)



**TERMOSTATİK KÖŞE
RADYATÖR VANASI**

ÖLÇÜ (INCH) : 1/2"



**KROM KÖŞE
RADYATÖR VANASI**

ÖLÇÜ (INCH) : 1/2"



**PPRC KÖŞE
RADYATÖR VANASI**

ÖLÇÜ (INCH) : 1/2"



H VENTİL

EBAT : 16X2



**KOLLEKTÖR
TAHLİYE TE**

ÖLÇÜ (INCH) : 1"



EŞİT TE

EBAT : 16X2



DIŞ DIŞLI TE

EBAT : 16X2



İÇ DIŞLI TE

EBAT : 16X2



**EŞİT
DİRSEK**

EBAT : 16X2



**DIŞ DIŞLI
DİRSEK**

EBAT : 16X2



**İÇ DIŞLI
DİRSEK**

EBAT : 16X2



**DÜZ RADYATÖR
VANASI**

ÖLÇÜ (INCH) : 1/2"



**KÖŞE
RADYATÖR VANASI**

ÖLÇÜ (INCH) : 1/2" (AĞIR)
1/2" (STANDART)
1/2" (EKO)
3/4"



**PX - B DÜZ RADYATÖR
VANASI**

ÖLÇÜ (INCH) : 1/2" DÜZ



**PX - B KÖŞE RADYATÖR
VANASI**

ÖLÇÜ (INCH) : 1/2" KÖŞE (EKO)



**DÜZ GERİ DÖNÜŞ
RADYATÖR VANASI**

ÖLÇÜ (INCH) : 1/2"



**KÖŞE GERİ
DÖNÜŞ VANASI**

ÖLÇÜ (INCH) : 1/2" KÖŞE



**PX - B KÖŞE GERİ DÖNÜŞ
RADYATÖR VANASI**

ÖLÇÜ (INCH) : 1/2"



**PX - B DÜZ GERİ DÖNÜŞ
RADYATÖR VANASI**

ÖLÇÜ (INCH) : 1/2"

İÇ DİŞLİ REKOR



EBAT : 16X2

DIŞ DİŞLİ REKOR



EBAT : 16X2

**BORU BAĞLANTI
REKORU**



EBAT : 16X2

**BORU EK
PARÇASI**



EBAT : 16X2

**NİPEL GİDİŞ
PARÇASI**



EBAT : 16X2

**İÇ DİŞLİ REKOR
(PASLANMAZ KAPLAMA)**



EBAT : 16X2



**DIŞ DIŞLİ REKOR
(PASLANMAZ KAPLAMA)**

EBAT : 16X2



**BORU BAĞLANTI REKORU
(PASLANMAZ KAPLAMA)**

EBAT : 16X2



**BORU EK PARÇASI
(PASLANMAZ KAPLAMA)**

EBAT : 16X2



**BAĞLANTI
DİRSEĞİ**

EBAT : 16X2 (10 CM)



**RADYATÖR BAĞLANTI
BORUSU**

ÖLÇÜ : 40 CM - 60 CM - 90 CM



**KAYNAKLI - S' Lİ
DİRSEKLİ BORU**

ÖLÇÜ : 40 CM - 50 CM - 60 CM - 90 CM



BAYRAKTAR®
MEKANİK





BAYRAKTAR®
— MEKANİK —

TESİSAT ve FITTINGS GRUBU



İhtiyaçlarınızda çözüm ortağınız.



**KOMBİNE YAYLI
KLAPE**

ÖLÇÜ (INCH) : 1/2"-1"-11/4"-11/2"-2"
21/2"-3"-4"



**PİRİNÇ SARI
KLAPE**

ÖLÇÜ (INCH) : 1/2"-1"-11/4"-11/2"-2"
21/2"-3"-4"-5"-6"



**PRES ERKEK HORTUM
REKORU**

ÖLÇÜ (INCH) : 1/2"-1"-11/4"-11/2"-2"
21/2"-3"-4"



**DÜZ RADYATÖR
REKORU**

ÖLÇÜ (INCH) : 1/2"-1"-11/4"-11/2"-2"



**KÖŞE RADYATÖR
REKORU**

ÖLÇÜ (INCH) : 1/2"-3/4"-1"-11/4"



**HİDROFOR
ÇEKVALF**

ÖLÇÜ (INCH) : 1/2"-3/4"-1"-11/4"-11/2"-2"



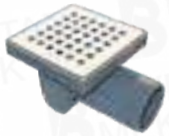
**BEŞ YOLLU
BAĞLANTI**

ÖLÇÜ (INCH) : 1"



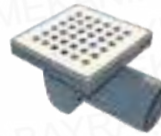
SARI VANTUZ

ÖLÇÜ (INCH) : 1"-11/4"-11/2"-2"



**KOMBİNE PASLANMAZ
LÜX YER SİFONU
(ÇEKVALFLI)**

EBAT : 10x10 50Y-10x10 50A-10x10 30Y
15x15 30Y-15x15 50Y-15x15 50A



**KOMBİNE PASLANMAZ
LÜX YER SİFONU**

EBAT : 10x10 50Y-10x10 50A-10x10 30Y
15x15 30Y-15x15 50Y-15x15 50A



**PASLANMAZ LÜX
YER SİFONU**

EBAT : 10x10 30Y-10x10 30A-10x10 50Y
10x10 30A-15x15 30Y-15x15 30A
15x15 50Y-15x15 50A-20x20 70
20x20 100



**PASLANMAZ KASALI
KOMBİNE LÜX YER SİFONU
(ÇEKVALFLI)**

EBAT : 10x10 50Y-10x10 50A-10x10 30Y



**BALKON KÖŞE
SÜZGECİ**

EBAT : 10x10 50Y-10x10 50A-10x10 30Y



**HAVUZ TİPİ YER
SİFONU**

EBAT : 20x30 70A-20x20 70Y-25x25 100A



**PASLANMAZ TOPLU
FLATÖR**

ÖLÇÜ (INCH) : 1/2"-3/4"-1"-11/4"-11/2"-2"



**SARI FLATÖR
(GÜNEŞ ENERJİ)**

ÖLÇÜ (INCH) : 3/8"-1/2"-3/4"-1"-11/4"-11/2"
2"-1/2"(SEBİL)



**BAKIR TOPLU
FLATÖR**

ÖLÇÜ (INCH) : 1/2"-3/4"-1"-11/4"-11/2"-2"



**DUŞ
KANALI**

EBAT : 20-30-40-50-60-80 CM



**SERAMİK UYUMLU
DUŞ KANALI**

EBAT : 30-40-50-60-80 CM



**SİPİRAL
KELEPÇE**

ÖLÇÜ (INCH) : 1"-11/4"-11/2"-2"-21/2"-3"
4"-5"-6"



**PASLANMAZ
KELEPÇE**

EBAT : 8x13-13x19-19x26-22x36-25x42
32x51-44x64-65x82-85x103
105x121



**1/2" - 26 mm
UZATMALAR**

EBAT : 1 CM-1,5 CM-2 CM-2,5 CM-3 CM-
4 CM-6 CM UZATMA



3/4" UZATMALAR

EBAT : 1 CM-1,5 CM-2 CM-2,5 CM-3 CM-
UZATMA



**DELİKLİ VE DELİKSİZ
UZATMALAR**

ÖLÇÜ (INCH) : 3/4" BATERİ UZATMA TKM.
3/4" DELİKLİ UZATMA
3/4" DELİKSİZ UZATMA
1/2"DELİKLİ UZATMA



**FİLTRELİ KÜRESEL
TAHARAT MUSLUĞU
(KUMLU)**

ÖLÇÜ (INCH) : 1/2"-3/8"



**TAHARAT MUSLUĞU
(KROMLU)**

ÖLÇÜ (INCH) : 1/2"-3/8"



**TAHARAT MUSLUĞU
(KUMLU)**

ÖLÇÜ (INCH) : 1/2"-3/8"



**ÇAMAŞIR ÇATALI - BAS
UZATMASI**

EBAT : ÇATAL - BAS UZZATMASI



**SİNTİNE
REKORU**

ÖLÇÜ (INCH) : 1/2"-3/4"-1"-11/4"-11/2"-2"
21/2"



**DEPO
REKORU**

ÖLÇÜ (INCH) : 1/2"-3/4"-1"-11/4"-11/2"-2"



**SARI KUYRUKLU
DİRSEK - SARI DİRSEK**

ÖLÇÜ (INCH) : 1/8"-1/4"-3/8"-1/2"-3/4"-1"
11/4"-11/2"-2"



SARI TE

ÖLÇÜ (INCH) : 1/8"-1/4"-3/8"-1/2"-3/4"-1"
11/4"-11/2"-2"



**KONİK
REKOR**

ÖLÇÜ (INCH) : 1/8"-1/4"-3/8"-1/2"-3/4"-1"
11/4"-11/2"-2"



**PP OYNAR BAŞLIKLİ
ID - DD REKOR**

EBAT : 20x1/2"-25x3/4"-32x1"-40x11/4"
50x11/2"-63x2"



MANOMETRE



**MANOMETRE
VANASI
(TEK-ÇİFT-ÜÇ YOLLU)**



SARI NİPEL

ÖLÇÜ : 1/8"-1/4"-3/8"-1/2"-3/4"
1"-11/4"-11/2"-2"



ORANTILI NİPEL

ÖLÇÜ : 1/4"-1/8", 3/8"-1/8"
3/8"-1/4", 1/2"-1/4", 1/2"-1/8"
1/2"-3/8", 3/4"-1/8", 3/4"-3/8"
3/4"-1/4", 3/4"-1/2", 1"-3/4"



REDÜKSİYON

ÖLÇÜ : 1/4"-1/8", 3/8"-1/8", 3/8"-1/4"
1/2"-1/4", 1/2"-1/8", 1/2"-3/8", 3/4"
1/8", 3/4"-3/8", 3/4"-1/4", 3/4"-1/2"
1"-1/4", 1"-3/8", 1"-3/4", 11/4"-1/2"
11/4"-3/4", 11/4"-1", 11/2"-1/2"
11/2"-3/4", 11/2"-1", 11/2"-11/4"
2"-11/2"



**ÇUBUK HORTUM
REKORU**

ÖLÇÜ : 1/8"-6, 8,10,12 mm
1/4"-6, 8,10,12 mm
3/8"-6, 8,10 mm
3/8"-16 mm
1/2"-6, 8,10,12 mm
1/2"-20 mm



SARI KÖRTAPA

ÖLÇÜ : 1/8"-1/4"-3/8"-1/2"
3/4"-1"-11/4"-11/2"
2"



SARI MAŞON

ÖLÇÜ : 1/8"-1/4"-3/8"-1/2"
3/4"-1"-11/4"-11/2"
2"



**FLANŞ
ÇEŞİTLERİ**



**DİRSEK
ÇEŞİTLERİ**



**VANA
ÇEKETLERİ**



BAYRAKTAR®
— MEKANİK —

KONDENSTOP GRUBU



İhtiyaçlarınızda çözüm ortağınız.



**ŞAMANDIRALI
KONDENSTOP (HSK 25)**
TERMOSTATİK HAVA TAHLİYELİ

GÖVDE : GGG40.3 SFERO DÖKÜM
KAPAK : GGG40.3
İÇ AKSAM : PASLANMAZ ÇELİK
MAX.ÇALIŞ.BAS. : 16 BAR
MAX.ÇAL.SIC. : 250 C°



**ŞAMANDIRALI
KONDENSTOP (HSK 20)**
TERMOSTATİK HAVA TAHLİYELİ

GÖVDE : DÖKME DEMİR GGG20
KAPAK : ST37.2
İÇ AKSAM : PASLANMAZ ÇELİK
MAX.ÇALIŞ.BAS. : 16 BAR
MAX.ÇAL.SIC. : 250 C°



**TERMOSTATİK
KONDENSTOP (HYT 30)**
YÜKSEK TAHLİYE KAPASİTELİ

GÖVDE : ASTM A105
KAPAK : GGG40.3
İÇ AKSAM : PASLANMAZ ÇELİK
MAX.ÇALIŞ.BAS. : 40 BAR
MAX.ÇAL.SIC. : 250 C°



**ŞAMANDIRALI
KONDENSTOP (HSK 25 HC)**
YÜKSEK KONDENS TAHLİYELİ

GÖVDE : GGG40.3 SFERO DÖKÜM
KAPAK : GGG40.3
İÇ AKSAM : PASLANMAZ ÇELİK
MAX.ÇALIŞ.BAS. : 16 BAR
MAX.ÇAL.SIC. : 250 C°



**TERMOSTATİK
KONDENSTOP (HKA 16)**
KÖŞE TİPİ

GÖVDE : PİRİNÇ (MS58)
KAPAK : PİRİNÇ (MS58)
TERM.KAPSÜL : HASTELLOY
MAX.ÇALIŞ.BAS. : 16 BAR
MAX.ÇAL.SIC. : 250 C°



**TERMOSTATİK
KONDENSTOP (HYT 35)**
YÜKSEK TAHLİYE KAPASİTELİ

GÖVDE : ASTM A105
KAPAK : GGG40.3
İÇ AKSAM : PASLANMAZ ÇELİK
MAX.ÇALIŞ.BAS. : 40 BAR
MAX.ÇAL.SIC. : 250 C°



**TERMOSTATİK
KONDENSTOP (HTK 76)**
DİŞLİ

GÖVDE : DÖVME ÇELİK
KAPAK : DÖVME ÇELİK
TERM.KAPSÜL : HASTELLOY
MAX.ÇALIŞ.BAS. : 45 BAR
MAX.ÇAL.SIC. : 250 C°



**TERMOSTATİK
KONDENSTOP (HKA 16)**
BUHAR DEVRELERİNDEN HAVA ATICI

GÖVDE : PASLANMAZ ÇELİK
KAPAK : PASLANMAZ ÇELİK
TERM.KAPSÜL : HASTELLOY
MAX.ÇALIŞ.BAS. : 16 BAR
MAX.ÇAL.SIC. : 250 C°



**TEMİZ BUHAR
KONDENSTOPU (HTK 90K)**

GÖVDE : PASLANMAZ ÇELİK
AISI 316 L
KAPAK : PASLANMAZ ÇELİK
AISI 316 L
TERM.KAPSÜL : HASTELLOY
ANMA BASINCI : PN 16



**TERMOSTATİK
KONDENSTOP (HTK 80)**
Y TİPİ

GÖVDE : DÖVME ÇELİK
KAPAK : DÖVME ÇELİK
TERM.KAPSÜL : HASTELLOY
MAX.ÇALIŞ.BAS. : 45 BAR
MAX.ÇAL.SIC. : 350 C°



**TERMODİNAMİK
KONDENSTOP (HTD 37)**

GÖVDE : DÖVME ÇELİK
KAPAK : PASLANMAZ ÇELİK
SÜZGEÇ : PASLANMAZ ÇELİK
MAX.ÇALIŞ.BAS. : 40 BAR
MAX.ÇAL.SIC. : 400 C°



**TEMİZ BUHAR
KONDENSTOPU (HTK 90KLM)**

GÖVDE : AISI 316 L
KAPAK : AISI 316 L
TERM.KAPSÜL : HASTELLOY
ANMA BASINCI : PN 16



**BİMETALİK
KONDENSTOP (HTF 46)**
(SERBEST DÜŞÜŞLÜ)

GÖVDE : DÖVME ÇELİK
KAPAK : DÖVME ÇELİK
MAX.ÇALIŞ.BAS. : 46 BAR
MAX.ÇAL.SIC. : 350 C°



**TERMODİNAMİK
KONDENSTOP (HTD 50)**
(KOMPLE PASLANMAZ)

GÖVDE : AISI 420 PASLANMAZ ÇELİK
KAPAK : AISI 416 PASLANMAZ ÇELİK
SÜZGEÇ : AISI 304 PASLANMAZ ÇELİK
MAX.ÇALIŞ.BAS. : 42 BAR
MAX.ÇAL.SIC. : 400 C°



**BİMETALİK
KONDENSTOP (HTC 46)**
SICAKLIK AYARLI

GÖVDE : DÖVME ÇELİK
KAPAK : DÖVME ÇELİK
MAX.ÇALIŞ.BAS. : 46 BAR
MAX.ÇAL.SIC. : 350 C°



**TERS KOVALI
KONDENSTOP (HBK 71)**
ALTAN GİRİŞ ÜSTTEN ÇIKIŞ

GÖVDE -KAPAK : DÖKME DEMİR GG25
BUHAR KAPANI : ÇELİK
SICAKLIK : 300 C°



**TERS KOVALI
KONDENSTOP (HBK 70)**
YANDAN GİRİŞ YANDAN ÇIKIŞ

GÖVDE -KAPAK : DÖKME DEMİR GG25
BUHAR KAPANI : ÇELİK
SICAKLIK : 300 C°



**SIVI DEVRELERİNDEN
HAVA ATICI
KONDENSTOP (HA 20)**

GÖVDE : GGG40.3 SFERO DÖKÜM
KAPAK : ST.37.2
İÇ AKSAM : PASLANMAZ ÇELİK
MAX.ÇALIŞ.BAS. : 16 BAR
MAX.ÇAL.SIC. : 250 C°



**HAVA DEVRELERİNDEN
SIVI ATICI
KONDENSTOP (SA 20)**

GÖVDE : GGG40.3 SFERO DÖKÜM
KAPAK : ST.37.2
İÇ AKSAM : PASLANMAZ ÇELİK
MAX.ÇALIŞ.BAS. : 16 BAR
MAX.ÇAL.SIC. : 250 C°



**HAVA ATICI (HA 21)
DÖKÜM
HAVA ATICI (HA 24)
PASLANMAZ**

GÖVDE : GGG40.3 SFERO DÖKÜM
KAPAK : GGG40.3 SFERO DÖKÜM
İÇ AKSAM : PASLANMAZ ÇELİK
MAX.ÇALIŞ.BAS. : 16 BAR
MAX.ÇAL.SIC. : 200 C°



**VAKUM
KIRICI (HVK 34)
PASLANMAZ**

GÖVDE : PASLANMAZ ÇELİK
KAPAK : PASLANMAZ ÇELİK
İÇ AKSAM : PASLANMAZ ÇELİK
BAĞLANTI : DİŞLİ
MAX.ÇALIŞ.BAS. : 25 BAR
MAX.ÇAL.SIC. : 400 C°



**VAKUM
KIRICI (HVK 35)
PİRİNÇ**

GÖVDE : PİRİNÇ
KAPAK : PİRİNÇ
İÇ AKSAM : PASLANMAZ ÇELİK
BAĞLANTI : DİŞLİ
MAX.ÇALIŞ.BAS. : 16 BAR
MAX.ÇAL.SIC. : 260 C°



BAYRAKTAR®
MEKANİK





BAYRAKTAR®
— MEKANİK —

ÖLÇÜ KONTROL GRUBU



İhtiyaçlarınızda çözüm ortağınız.



**ŞAMANDIRALI
DEBİMETRE SKT-SKP SERİSİ**



**ŞAMANDIRALI
DEBİMETRE PT-PSM SERİSİ**



**ŞAMANDIRALI
DEBİMETRE
UKV SERİSİ**



**ŞAMANDIRALI METAL
GÖVDELİ DEBİMETRE
M-21 SERİSİ**



**ŞAMANDIRALI
DEBİMETRE
SC-250 SERİSİ**



**AKIŞ GÖSTERGESİ
CV SERİSİ**



**TÜRBİN TİP
DEBİMETRE
RRI SERİSİ**



**TÜRBİN TİP
DEBİMETRE
FMTD SERİSİ**



**DALDIRMA TİP
KANATLI DEBİMETRE
FSE SERİSİ**



**TÜRBİN TİP
DEBİMETRE
TM-44 SERİSİ**



**TÜRBİN TİP
DEBİMETRE
LWGY SERİSİ**



**DİJİTAL DEBİ
GÖSTERGESİ**



**ELEKTROMANYETİK
DEBİMETRE
FLOMAT SERİSİ**



**ELEKTROMANYETİK
DEBİMETRE
FLOMID SERİSİ**



**ELEKTROMANYETİK
DEBİMETR**



**SABİT ULTRASONİK
DEBİMETRE**



**SABİT ULTRASONİK
DEBİMETREİ**



**PORTATİF ULTRASONİK
DEBİMETRE**



**DIŞLI TİP AKIŞ
DEBİMETRE**



**VİDALI
DEBİMETRE**



**KALORİMETRİK
DEBİMETRE**



**TÜRBİN TİP
DEBİMETRE**



**PİSTON TİP AKIŞ
ŞALTERİ**



**PEDAL TİP AKIŞ
ŞALTERİ
(MANŞON MONTAJ)**



**PEDAL TİP
AKIŞ ŞALTERİ
(VANA MONTAJ)**



**PEDAL TİP
AKIŞ ŞALTERİ**



**PEDAL TİP AKIŞ
ALTERİ**



**MANYETİK FLATÖRLÜ
SEVİYE ŞALTERİ**



**ŞAMANDIRALI SEVİYE
ŞALTERİ**



**ŞAMANDIRALI SEVİYE
ŞALTERİ
ATMI SERİSİ**



**ŞAMANDIRALI SEVİYE
ŞALTERİ
NM SERİSİ**



**ŞAMANDIRALI SEVİYE
ŞALTERİ
TORK-MS SERİSİ**



**ŞAMANDIRALI SEVİYE
ŞALTERİ
TORK-MS SERİSİ**



**ŞAMANDIRALI SEVİYE
ŞALTERİ
TORK-LS SERİSİ**



**BY-PASS SEVİYE
GÖSTERGELERİ /
ŞALTERLERİ
TORK-MLG SERİSİ**



**TİTREŞİMLİ SEVİYE
ŞALTERİ**



**HİDROSTATİK SEVİYE
TRANSMİTTERİ**



**ULTRASONİK SEVİYE
TRANSMİTTERİ**



**RADAR SEVİYE
TRANSMİTLERİ**



**FLUSH DİYAFRAMLI BASINÇ
SENSÖRÜ / TRANSMİTTERİ**



**KALORİMETRİK
DEBİMETRE**



DİJİTAL MANOMETRE



DİJİTAL BASINÇ ŞALTERİ



BASINÇ ŞALTERİ



FARK BASINÇ ŞALTERİ



BASINÇ ŞALTERİ



**FARK BASINÇ
TRANSMİTTER**



**SMART BASINÇ
FARK BASINÇ
TRANSMİTTERİ**



**SMART BASINÇ
FARK BASINÇ -
TRANSMİTTERİ**



REGÜLATÖRLER



**REGÜLATÖRLER
P-38 SERİSİ**



**REGÜLATÖRLER
P-39 SERİSİ**



**REGÜLATÖRLER
T-1000 SERİSİ I/P ÇEVİRİCİ**



**RESISTANCE
THERMOMETER**



THERMOCOUPLE



**SAYISAL KONTROL
CİHAZLARI**



BAYRAKTAR®
— MEKANİK —

SEViYE GRUBU



İhtiyaçlarınızda çözüm ortağınız.



KAZAN TAĞDIYE CİHAZI

BAĞLANTI : FLANŞLI - DİŞLİ
GÖVDE : GGG 40.3
CONTA : KLINGERİT
MAX.ÇAL.SICAK : 200°C
MAX.ÇAL. BAS. : 25 BAR



GALAXY - SEVİYE ELEKTRODU

BAĞLANTI : FLANŞLI - DİŞLİ
GÖVDE : PASLANMAZ ÇELİK
MAX.ÇAL.SICAK : 238°C
MAX.ÇAL. BAS. : 32 BAR



GALAXY KAPASİTİF SEVİYE ELEKTRODU

BAĞLANTI : FLANŞLI - DİŞLİ
GÖVDE : PASLANMAZ ÇELİK
MAX.ÇAL.SICAK : 238°C
MAX.ÇAL. BAS. : 32 BAR



REFLEKS CAMLI SEVİYE GÖSTERGESİ

BAĞLANTI : DN 20 - PN 16 FLANŞLI
GÖVDE : PASLANMAZ ÇELİK
MAX.ÇAL.SICAK : 250°C
MAX.ÇAL. BAS. : 16 BAR



MANYETİK SEVİYE GÖSTERGESİ (PVC)



MANYETİK SEVİYE GÖSTERGESİ KAZAN TİPİ



MANYETİK SEVİYE GÖSTERGESİ



ORANSAL SEVİYE GÖSTERGESİ VE KONTROLÖRÜ



ROTLU SEVİYE ŞALTERİ



ROTLU SEVİYE ŞALTERİ



SEVİYE TANK ŞAMANDIRASI



SEVİYE ŞALTERİ



SEVİYE ŞALTERİ



AKIŞ KONTROL ŞALTERİ



**KAZAN OTOMATİK
DİP BLÖF**



**YÜZEY BLÖF
SİSTEMLERİ**



**KAPASİTİF SEVİYE
ŞALTERİ**



**ROTLU SEVİYE
ŞALTERİ**



**MOTORLU SEVİYE
ŞALTERİ**



**SEVİYE ÖLÇÜM
CİHAZLARI ROTLU**



BAYRAKTAR®
MEKANİK





BAYRAKTAR®
— MEKANİK —

BASINÇ DÜŞÜRÜCÜ ve TERMOSTATİK VANA GRUBU



İhtiyaçlarınızda çözüm ortağınız.



**BASINÇ DÜŞÜRÜCÜ
EKO**



**DİREKT TESİRLİ BASINÇ
DÜŞÜRÜCÜ**



**DİYAFRAM BASINÇ
DÜŞÜRÜCÜ**



**PİRİNÇ BASINÇ
DÜŞÜRÜCÜ**



**DİYAFRAM BASINÇ
DÜŞÜRÜCÜ GRUPLARI**



**ÇEŞİTLİ TERMOSTATİK
VANA GRUPLARI**



1915 DK SERİSİ
1/2" DN15



2015 DK SERİSİ RAKORLU
1/2" DN15



2115 DK SERİSİ
MANOMETRELİ
1/2" DN15



2215 DK SERİSİ
RAKORLU+MANOMETRELİ
1/2" DN15



1920 DK SERİSİ
3/4" DN20



2020 DK SERİSİ RAKORLU
3/4" DN20



2120 DK SERİSİ
MANOMETRELİ
3/4" DN20



2220 DK SERİSİ
RAKORLU+MANOMETRELİ
3/4" DN20



1925 DK SERİSİ
1" DN25



2025 DK SERİSİ RAKORLU
1" DN25



2125 DK SERİSİ
MANOMETRELİ
1" DN25



2225 DK SERİSİ
RAKORLU+MANOMETRELİ
1" DN25



3325 MULTI SERİSİ
1" DN25



3425 MULTI SERİSİ
RAKORLU
1" DN25



**3525 MULTI SERİSİ
MANOMETRELİ**
1" DN25



**3625 MULTI SERİSİ
RAKORLU+MANOMETRELİ**
1" DN25



**3725 MULTI SERİSİ
ÇİFT RAKORLU**
1" DN25



**3825 MULTI SERİSİ
ÇİFT RAKORLU+MANOMETRELİ**
1" DN25



2865 MULTI SERİSİ
2 1/2" DN65



**2965 MULTI SERİSİ
MANOMETRELİ**
2 1/2" DN65



3080 MULTI SERİSİ
3" DN80



**3180 MULTI SERİSİ
MANOMETRELİ**
3" DN80



0315 PM SERİSİ
1/2" DN15



**0415 PM SERİSİ
RAKORLU**
1/2" DN15



**0515 PM SERİSİ
MANOMETRELİ**
1/2" DN15



**0615 PM SERİSİ
RAKORLU+MANOMETRELİ**
1/2" DN15



0320 PM SERİSİ
3/4" DN20



**0420 PM SERİSİ
RAKORLU**
3/4" DN20



**0520 PM SERİSİ
MANOMETRELİ**
3/4" DN20



**0620 PM SERİSİ
RAKORLU+MANOMETRELİ**
3/4" DN20



0325 PM SERİSİ
1" DN25



**0525 PM SERİSİ
MANOMETRELİ**
1" DN25



0332 PM SERİSİ
1 1/4" DN32



**0532 PM SERİSİ
MANOMETRELİ**
1 1/4" DN32



0340 PM SERİSİ
1 1/2" DN40



**0540 PM SERİSİ
MANOMETRELİ**
1 1/2" DN40



0350 PM SERİSİ
2" DN50



**0550 PM SERİSİ
MANOMETRELİ**
2" DN50



**0308 PM SERİSİ
SU ARITMA CİHAZLARI
İÇİNDİR**
1/4" DN8



3315 MİNYON SERİSİ
1/2" DN15



**3415 MİNYON SERİSİ
RAKORLU**
1/2" DN15



**3515 MİNYON SERİSİ
MANOMETRELİ**
1/2" DN15



3615 MİNYON SERİSİ
RAKORLU+MANOMETRELİ
1/2" DN15



3320 MİNYON SERİSİ
3/4" DN20



3420 MİNYON SERİSİ
RAKORLU
3/4" DN20



3520 MİNYON SERİSİ
MANOMETRELİ
3/4" DN20



3620 MİNYON SERİSİ
RAKORLU+MANOMETRELİ
3/4" DN20



BAYRAKTAR®
MEKANİK





**3915 OTOMATİK KAZAN
DOLDURMA**
1/2" DN15



**4015 OTOMATİK KAZAN
DOLDURMA
MANOMETRELİ**
1/2" DN15



**07151 EMNİYET VENTİLİ
İÇ DİŞLİ**
1/2" DN15



**07152 EMNİYET VENTİLİ
DİŞ DİŞLİ**
1/2" DN15



**26151 EMNİYET VENTİLİ
İÇ DİŞLİ+MANOMETRE
BAĞLANTILI**
1/2" DN15



**27151 EMNİYET VENTİLİ
MANOMETRELİ**
1/2" DN15



**07201 EMNİYET VENTİLİ
İÇ DİŞLİ**
3/4" DN20



**07202 EMNİYET VENTİLİ
DİŞ DİŞLİ**
3/4" DN20



**07251 EMNİYET VENTİLİ
İÇ DİŞLİ**
1" DN25



**07252 EMNİYET VENTİLİ
DİŞ DİŞLİ**
1" DN25



**07321 EMNİYET VENTİLİ
İÇ DİŞLİ**
1 1/4" DN32



**07401 EMNİYET VENTİLİ
İÇ DİŞLİ**
1 1/2" DN40



**07501 EMNİYET VENTİLİ
İÇ DİŞLİ**
2" DN50



3925 EMNİYET GRUBU
1" DN25



**1315 HAVA TAHLİYE
CİHAZI KAPAMA VALFİ**
1/2" DN15



**4315 HAVA TAHLİYE
CİHAZI**
1/2" DN15



**6315 HAVA TAHLİYE
CİHAZI MİNİJÖR+YAN
ÇIKIŞLI**
1/2" DN15



**2315 HAVA TAHLİYE
CİHAZI MAKSİJÖR**
1/2" DN15



**0115 TERMOSİFON
EMNİYET VENTİLİ**
1/2" DN15



**0215 TERMOSİFON
EMNİYET VENTİLİ
MANDALLI**
1/2" DN15



**4115 TMANOMETRE
MUSLUĞU**
1/2" DN15



BAYRAKTAR
MEKANİK





BAYRAKTAR®
— MEKANİK —

POMPA ve HİDRAFOR GRUBU



İhtiyaçlarınızda çözüm ortağınız.



**FOSEPTİK VE DRENAJ
POMPALARI**
EFP 11 D / DP / DV



**FOSEPTİK VE DRENAJ
POMPALARI**
EFP 22-26 D / DP / DT / DV



**YÜKSEK DEBİLİ
PARÇALAYICILI BIÇAKLI
FOSEPTİK POMPALARI**
EFP DP



**ATIK SU DRENAJ
POMPASI**



**YÜKSEK DEBİLİ DRENAJ
POMPALARI**
EFP D - 2P / EFP D -4P



**SABİT DEVİRLİ
HİDRAFORLAR**



**DEĞİŞKEN DEVİRLİ
HİDRAFORLARI**



**KOMPLE PASLANMAZ
ÇELİK DEVİRLİ
HİDRAFORLAR**



**KOMPLE PASLAMAZ
ÇELİK DEĞİŞKEN
DEVİRLİ
HİDRAFORLAR**



**HİDRAFOR SİSTEMLERİ
JET INOX SERİSİ**



**HİDRAFOR SİSTEMLERİ
2 SCT PANOLU**



**YATAY TEK-ÇİFT KADEMELİ
DİK MİLLİ ÇOK
KADEMELİ
SANTRİFÜJ POMPALAR**



**ÇİFT EMİŞLİ AYRILABİLİR
GÖVDELİ POMPALAR**



**DİK MİLLİ ÇOK KADEMELİ
SANTRİFÜJ POMPALAR**



**KOMPLE PASLANMAZ
ÇELİK DİK MİLLİ ÇOK
KADEMELİ
SANTRİFÜJ POMPALAR**



**KOMPLE PASLANMAZ
ÇELİK DİK MİLLİ ÇOK
KADEMELİ
SANTRİFÜJ POMPALAR**



**ISLAK ROTORLU
FREKANS KONTROLLÜ
SİRKÜLASYON
POMPALARI**



**ISLAK ROTORLU FREKANS
KONTROLLÜ
SİRKÜLASYON
POMPALARI**



**IN-LINE KURU ROTORLU
KONTROLLÜ
SİRKÜLASYON
POMPALARI**



**OTOMATİK ATIK SU
TOPLAMA VE TRANSFER
SİSTEMLERİ**



**KONUTSAL ALARM KİTLİ
HİDRAFORLAR
(DİZEL-YATAY)**



**KONUTSAL ALARM KİTLİ
HİDRAFORLAR**



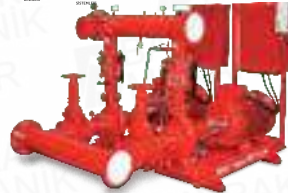
**KKONUTSAL ALARM KİTLİ
HİDRAFORLAR
(DİZEL)**



**UL LİSTELİ VE FM ONAYLI
YANGIN POMPA
SİSTEMLERİ**



**TSEN12845
STANDARDINA UYGUN
YANGIN POMPALARI**



**NFPA 20 STANDARDINA
UYGUN YANGIN
POMPALARI**



BAYRAKTAR®
— MEKANİK —

DENGELEME KAPLARI ve EŞANJÖRLER GRUBU



İhtiyaçlarınızda çözüm ortağınız.



BUHAR SEPERATÖRÜ
SPR



FLANŞLI VE KAYNAK
BOYUNLU TORTU
AYIRICI



FLANŞLI VE KAYNAK
BOYUNLU HAVA
AYIRICI



KAZAN DENGE KABI



TORTU PİSLİK VE
HAVA AYIRICILI
DENGE KABI



BUFFER TANK



VORTEKS PLAKASI



HAVA TÜPLERİ

PLAKALI EŞANJÖRLER





BAYRAKTAR®
— MEKANİK —

KAZAN ve BRÜLÖR GRUBU



İhtiyaçlarınızda çözüm ortağınız.



**YER TİPİ YOĞUNLAŞMALI
KAZAN**



**KONVANSİYONEL
KAZANLAR**



**KONVANSİYONEL
KAZANLAR**



**KONVANSİYONEL
KAZANLAR**



**HAVA KAYNAKLI
ISI POMPASI**



**SU KAYNAKLI
ISI POMPASI**



**TOPRAK KAYNAKLI
ISI POMPASI**



**DUVAR TİPİ
YOĞUNLAŞMALI
KAZAN**

BRÜLÖR ÇEŞİTLERİ



BRÜLÖR SİSTEMLERİ

Sunmuş olduğu geniş güç kapasitesi ve yüksek yanma verimi sayesinde, başta sıcak su kazanları, buhar kazanları, kızgın yağ kazanları olmak üzere çeşitli ısı uygulamalarında başarı ile kullanılabilmektedir.





BAYRAKTAR®
— MEKANİK —

PNÖMATİK AKTÜATÖRLER GRUBU



İhtiyaçlarınızda çözüm ortağınız.



**3 YOLLU PNÖMATİK
AKTÜATÖRLÜ DİŞLİ
PASLANMAZ KÜRESEL
VANA**



**2 YOLLU PNÖMATİK
AKTÜATÖRLÜ 3 PARÇALI
FLANŞI PASLANMAZ ÇELİK
KÜRESEL VANA**



**2 YOLLU PNÖMATİK
AKTÜATÖRLÜ 2 PARÇALI
FLANŞLI PASLANMAZ
ÇELİK KÜRESEL VANA**



**2 YOLLU 3 PARÇALI
PNÖMATİK AKTÜATÖRLÜ
DİŞLİ PASLANMAZ
KÜRESEL VANA**



**3 YOLLU ELEKTRİK
AKTÜATÖRLÜ DİŞLİ
PASLANMAZ ÇELİK
KÜRESEL VANA**



**2 YOLLU ELEKTRİK
AKTÜATÖRLÜ 3 PARÇALI
FLANŞLI PASLANMAZ
ÇELİK KÜRESEL VANA**



**2 YOLLU ELEKTRİK
AKTÜATÖRLÜ 3 PARÇALI
DİŞLİ PASLANMAZ ÇELİK
KÜRESEL VANA**



**2 YOLLU PNÖMATİK VE
ELEKTRİK AKTÜATÖRLÜ
DİŞLİ PVC KÜRESEL
VANALAR**



**2 YOLLU PNÖMATİK
AKTÜATÖRLÜ DİŞLİ
PİRİNÇ VANALAR**



**3 YOLLU PNÖMATİK
AKTÜATÖRLÜ DİŞLİ
PİRİNÇ KÜRESEL
VANALAR**



**ELEKTRİK AKTÜATÖRLÜ
PİRİNÇ KÜRESEL
VANALAR**



**PNÖMATİK AKTÜATÖRLÜ
MONOBLOK KARBON
ÇELİK VANALAR**



**PNÖMATİK AKTÜATÖRLÜ
MONOBLOK PASLANMAZ
VANALAR**



**ELEKTRİK AKTÜATÖRLÜ
MONOBLOK KARBON
ÇELİK KÜRESEL VANA**



PNÖMATİK AKTÜATÖRLÜ
ÇİFT FLANŞLI
MONOBLOK
PASLANMAZ KÜRESEL
VANA



PNÖMATİK AKTÜATÖRLÜ
SFERO VE PİK DÖKÜM
DOĞALGAZ KÜRESEL
VANALAR



PNÖMATİK AKTÜATÖRLÜ
KARBON ÇELİK KÜRESEL
VANALAR



ELEKTRİK AKTÜATÖRLÜ
KARBON ÇELİK / DOĞALGAZ
KÜRESEL VANALAR



İNEER ELEKTRİK
AKTÜATÖRLER 2 YOLLU
VE 3 YOLLU KIZGIN
YAĞ VADASI İLE
KULLANIMI



LİNEER PNÖMATİK
AKTÜATÖR BIÇAKLI VANA
İLE KULLANIMI



MİNİ ELEKTRİK
AKTÜATÖRLÜ 3/2 YOLLU
DIŞLI PASLANMAZ
KÜRESEL VANA



MİNİ ELEKTRİK
AKTÜATÖRLÜ 3/2 YOLLU
DIŞLI PİRİNÇ
KÜRESEL VANA



VANA - AKTÜATÖR ARA
BAĞLANTI PARÇALARI -
ADAPTÖRLER



PNÖMATİK KONTROLLÜ
DIŞLI BAĞLANTILI PİNÇ
VANA



2/2 - 3/2 YOLLU LİNEER
DİYAFRAMLI VANALAR
(ON/OFF)



2/2 - 3/2 YOLLU LİNEER
KIZGIN YAĞ VANASI
ON/OFF)



2/2 - 3/2 YOLLU LİNEER
BUHAR VANASI
(ORANSAL)



2/2 - 3/2 YOLLU LİNEER
KIZGIN YAĞ VANASI
(ORANSAL)



**PNÖMATİK KONTROLLÜ
TORK-PF SERİSİ FLANŞ
BAĞLANTILI PİNÇ
VANALAR**



**METSO YÜKSEK
PERFORMANSLI PROSES
VANALARI**



**DİYAFRAM KONTROLLÜ
PNÖMATİK AKTÜATÖRLÜ
GLOB VANA**



**PNÖMATİK ELEKTRİK
AKTÜATÖRLÜ WAFER
TİP KELEBEK VANALAR**



**PNÖMATİK ELEKTRİK
AKTÜATÖRLÜ LUG
TİP KELEBEK VANALAR**



**TEFLON CANTALI KELEBEK
VANALAR**



**VİTON CANTALI KELEBEK
VANALAR**



**PASLANMAZ GÖVDELİ
KELEBEK VANALAR**



**FLANSLI PLUG KÜRESEL
VANALAR**



PVC KELEBEK VANALAR



**HİJYENİK KELEBEK
VANALAR
(GIDA SEKTÖRÜ İÇİN)**



DİYAFRAM ASİT VANA



**TEK - ÇİFT ETKİLİ VE
ÇEŞİTLİ PNÖMATİK
AKTÜATÖRLER**



**TEK VE ÇİFT ETKİLİ
HEAVY
DUTY AKTÜATÖRLER**



**TEK VE ÇİFT ETKİLİ
SCOTCH YOKE
PNÖMATİK
AKTÜATÖRLER**



**NAMUR BAĞLANTILI
PNÖMATİK YÖN
VALFLERİ**



**PANO VE PLEYT MONTAJ
PNÖMATİK YÖN
VALFLERİ**



**TEK BOBİNLİ GRUP
SOLENOİD VALF**



**TEK - ÇİFT ETKİLİ VE
ÇEŞİTLİ PNÖMATİK
AKTÜATÖRLER**



**NAMUR BAĞLANTILI
PNÖMATİK YÖN
VALFLERİ**



**EX-PROOF PANO MONTAJ
PNÖMATİK YÖN
VALFLERİ**



**ATEX NAMUR BAĞLANTILI
D SINIFI PNÖMATİK
YÖN VALFLERİ**



**TEK VE ÇİFT ETKİLİ
SCOTCH YOKE
PNÖMATİK AKTÜATÖRLER**



**SOĞUK ORTAM TEK - ÇİFT
ETKİLİ VE ÇEŞİTLİ
PNÖMATİK AKTÜATÖRLER**



**ATEX SOĞUK ORTAM
PNÖMATİK
AKTÜATÖRLER**



**TEK VE ÇİFT ETKİLİ
PNÖMATİK TEFLON
KAPLI AKTÜATÖR**



**MANUEL VE PNÖMATİK
AKTÜATÖRLÜ
KRİYOJENİK VANALAR**



**SMART TİP ROTARY
LİNEER POZİSYONER**



**ELEKTRO PNÖMATİK
ROTARY LİNEER
POZİSYONER**



**METSO SMART
POZİSYONER
ROTARY/LİNEER**



**FİLTRE + REGÜLATÖR +
YAĞLAYICI 20
FİLTRELEME
(ŞARTLANDIRICILAR)**



**REGÜLATÖRLER
P-38 - P-39 SERİSİ**



**LOOK UP
(BASINÇ DÜŞÜMÜNDE
POZİSYON KORUMA)**



I/P ÇEVİRİCİ



**EX-PROOF MANYETİK
SENSÖR (LS80 2P)**



**ATEX SERTİFİKALI GAZ
VE TOZ ORTAMLARI İÇİN
D TİPİ NAMUR YÖN
VALFİ**



LİMİT SWITCH KUTUSU



**ATEX EX-PROOF SWITCH
KUTUSU**



**ROTARY ELEKTRİK
AKTÜATÖRLER**



**ROTARY ELEKTRİK
AKTÜATÖRLER**



**ORANSAL ROTARY
ELEKTRİK
AKTÜATÖRLER**



**ORANSAL ELEKTRİK
AKTÜATÖR
AKSESUARLARI**



**HİJYENİK PNÖMATİK
AKTÜATÖRLÜ HİJYENİK
PASLANMAZ KELEBEK
VANA**



**HİJYENİK PASLANMAZ
ÇELİK KELEBEK VANA
(BRAKETSİZ)**



HİJYENİK AKTÜATÖR



**PASLANMAZ ÇELİK
AKTÜATÖRLÜ KÜRESEL
VANA**



**HİJYENİK AKTÜATÖR
BRİKETİ**



HİDROLİK AKTÜATÖR



**MANUEL KONTROL
ÜNİTESİ
REDÜKTÖR**



**CENTORK MULTİTURN
AKTÜATÖRLER
(STANDART TİP)**



**CENTORK MULTİTURN
AKTÜATÖRLER
(MODULATİNG TİP)**



**2/2 YOLLU DIŞLI
PASLANMAZ MİNİ ELEKTRİK
AKTÜATÖRLÜ KÜRESEL
VANA VE TİMER
KONTROLLÜ**



**WATER HAMMER (KOÇ
DARBESİ ÖNLEYİCİ)
PP 1020 2/2 YOLLU
NORMALDE KAPALI DIŞLI
BAĞLANTILI, AĞIR
HİZMET SERİ**



**WATER HAMMER
(KOÇ DARBESİ ÖNLEYİCİ)
PP 1021**



**3/2 YOLLU NORMALDE
KAPALI - AÇIK**



**WATER HAMMER PP1070
2/2 WAY NORMALLY CLOSED
HIGH PRESSURE SCREWED
CONNECTION**



**WATER HAMMER PP
1040 2/2 WAY
NORMALLY
CLOSED-OPEN WELDING
CONNECTION**



**WATER HAMMER PP 1060
2/2 WAY NORMALLY
CLOSED-OPEN
FLANGED CONNECTION**



**MINI PISTON VALVE
PP1030
2/ WAY NORMALLY
CLOSED SCREWED
CONNECTION**



**2/2 WAY NORMALLY
CLOSED-OPEN SCREWED
CONNECTION**



**HYGIENIC CONNECTED
PNEUMATIC PISTON
VALVE 2/2 WAY
NORMALLY CLOSED
SCREWED CONNECTION**



**GAS AND STEAM
2/2 WAY NORMALLY
CLOSED - OPEN SCREWED
CONNECTION**



**GAS AND STEAM
3/2 WAY NORMALLY
OPEN - CLOSED**



**GAS AND STEAM
2/2 WAY NORMALLY OPEN
WELDING CONNECTION**



**GAS AND STEAM
MINI PISTON VALVE
2/2 WAY NORMALLY
CLOSED SCREWED
CONNECTION
(-10°C...110°C)**



**GAS AND STEAM
2/2 WAY NORMALLY
CLOSED - OPEN FLANGED
CONNECTION**



**PNEUMATIC PISTON
VALVES 2/2 WAY
NORMALLY CLOSED -
OPEN SCREWED
CONNECTION**



**PNEUMATIC PISTON
VALVES 3/2 WAY
NORMALLY
CLOSED - OPEN**



**PNEUMATIC PISTON
VALVES 2/2 WAY
NORMALLY CLOSED
OPEN WELDING
CONNECTION**



**PNEUMATIC PISTON
VALVES 2/2 WAY
NORMALLY CLOSED
OPEN FLANGED
CONNECTION**



**PNEUMATIC PISTON
VALVES 2/2 WAY
NORMALLY CLOSED
HIGH PRESSURE
SCREWED
CONNECTION**



**LINEAR POSITIONERS
PROPORTIONAL
CONTROL NORMALLY
CLOSED 2/2 WAY
NORMALLY CLOSED
SCREWED CONNECTION**



BAYRAKTAR®
— MEKANİK —

SOLENOİD VALFLER GRUBU



İhtiyaçlarınızda çözüm ortağınız.



**GENEL MAKSAT
SOLENOİD VALFLER
(2/2 YOLLU-NORMALDE
KAPALI) 16 Bar**



**GENEL MAKSAT SOLENOİD
VALFLER
(2/2 YOLLU-NORMALDE
AÇIK) 16 Bar**



**GENEL MAKSAT
SOLENOİD VALFLER
(2/2 YOLLU-NORMALDE
AÇIK) 40 Bar**



**GENEL MAKSAT SOLENOİD
VALFLER
(2/2 YOLLU-NORMALDE
KAPALI) 40 Bar**



**SULAMA SOLENOİD
VALFLER (2/2 YOLLU
NORMALDE KAPALI
/ NORMALDE AÇIK)**



**DRAIN (OTOMATİK
BOŞALTMA)
SOLENOİD VALFLER
(2/2 YOLLU) (NORMALDE
KAPALI)**



**TIMER DRAIN VALF
(BOŞALTMA VALFİ)**



**DRAIN (OTOMATİK
BOŞALTMA)
SOLENOİD VALFLER
(2/2 YOLLU) (NORMALDE
KAPALI)**



**GENEL MAKSAT
SOLENOİD VALFLER
(3/2 YOLLU-NORMALDE
AÇIK - KAPALI)**



**GENEL MAKSAT SOLENOİD
VALFLER
(3/2 YOLLU-NORMALDE
KAPALI)**



**GENEL MAKSAT GRUP TİP
SOLENOİD VALFLER
(2/2 YOLLU-NORMALDE
KAPALI - AÇIK)**



**GENEL MAKSAT GRUP TİP
SOLENOİD VALFLER
(3/2 YOLLU-NORMALDE
KAPALI)**



**GENEL MAKSAT
SOLENOİD VALFLER
(2/2 YOLLU-NORMALDE
KAPALI) KONTAK
ÇIKIŞLI VALF**



**OKSİJEN VE HİDROJEN
GAZI İÇİN SOLENOİD
VALFLER
(2/2 YOLLU- NORMALDE
KAPALI - AÇIK)**



**OKSİJEN VE HİDROJEN
GAZI İÇİN SOLENOİD
VALFLER (2/2 YOLLU-
NORMALDE KAPALI)**



**OKSİJEN VE HİDROJEN
GAZI İÇİN SOLENOİD
VALFLER (2/2 YOLLU-
NORMALDE AÇIK)**



**SU DARBESİ ÖNLEYİCİ
SOLENOİD VALFLER
(2/2 YOLLU NORMALDE
KAPALI - AÇIK)**



**EX-PROOF (ATEX) GENEL
MAKSAT SOLENOİD
VALFLER
(2/2 YOLLU-NORMALDE
KAPALI)**



**FLAME PROOF (ATEX)
GENEL MAKSAT
SOLENOİD VALFLER
(2/2 YOLLU-NORMALDE
KAPALI)**



**EX-PROOF (ATEX) GENEL
MAKSAT SOLENOİD
VALFLER
(2/2 YOLLU-NORMALDE
AÇIK)**



**EX-PROOF (ATEX) GENEL
MAKSAT SOLENOİD
VALFLER
(2/2 YOLLU-NORMALDE
KAPALI)**



**EX-PROOF (ATEX) YAKIT
SOLENOİD VALFLER
(2/2 YOLLU-NORMALDE
KAPALI)**



**EX-PROOF (ATEX) GENEL
MAKSAT SOLENOİD
VALFLER
(2/2 YOLLU-NORMALDE
KAPALI)**



**EX-PROOF (ATEX) GENEL
MAKSAT SOLENOİD
VALFLER
(2/2 YOLLU-NORMALDE
KAPALI)**



**EX-PROOF (ATEX) GENEL
MAKSAT SOLENOİD
VALFLER
(2/2 YOLLU-NORMALDE
AÇIK)**



**ÇİFT BOBİNLİ YAKIT VALFİ
EX-PROOF (ATEX)
(2/2 YOLLU-NORMALDE
KAPALI)**



**SIFIR FARK BASINÇ
SOLENOİD VALF
(2/2 YOLLU - NORMALDE
KAPALI) DİŞLİ - FLANŞLI
BAĞLANTI**



**BUHAR SOLENOİD VALFLER
(2/2 YOLLU-NORMALDE
KAPALI) STANDART AĞIR
HİZMET SERİSİ**



BUHAR SOLENOİD VALFLER (2/2 YOLLU-NORMALDE AÇIK)



BUHAR SOLENOİD VALFLER (2/2 YOLLU-NORMALDE AÇIK) AĞIR HİZMET SERİ



BUHAR SOLENOİD VALFLER (2/2 YOLLU / NORMALDE KAPALI) SOĞUTMA ÜNİTELİ



FARK BASINÇSIZ BUHAR SOLENOİD VALFLER (2/2 YOLLU-NORMALDE KAPALI - AÇIK)



BUHAR SOLENOİD VALFLER (2/2 YOLLU-NORMALDE KAPALI) GENİŞ ORİFİS



BUHAR SOLENOİD VALFLER (2/2 YOLLU-NORMALDE KAPALI) EKONONİK SERİSİ



SOLENOİD VALFLER (2/2 YOLLU-NORMALDE KAPALI) MANUEL KISMA VALFİ



BUHAR SOLENOİD VALFLER (2/2 YOLLU / NORMALDE KAPALI) SOĞUTMA ÜNİTELİ



BUHAR SOLENOİD VALFLER (2/2 YOLLU-NORMALDE AÇIK)



VAKUM SOLENOİD VALFLER (2/2 YOLLU-NORMALDE KAPALI)



VAKUM SOLENOİD VALFLER (2/2 YOLLU-NORMALDE KAPALI)



VAKUM SOLENOİD VALFLER (2/2 YOLLU-NORMALDE KAPALI)



YAKIT SOLENOİD VALFLER (2/2 YOLLU-NORMALDE KAPALI)



YAKIT SOLENOİD VALFLER (2/2 YOLLU-NORMALDE AÇIK) DİREKT ÇEKME Lİ MODELLER



**YAKIT SOLENOİD VALFLER
(2/2 YOLLU-NORMALDE
AÇIK) PİLOT KUMANDALI
MODELLER**



**YAKIT SOLENOİD VALFLER
(2/2 YOLLU-NORMALDE
KAPALI)**



**YAKIT SOLENOİD
VALFLER
(2/2 YOLLU-NORMALDE
AÇIK)**



**YAKIT SOLENOİD VALFLER
(3/2 YOLLU-NORMALDE
KAPALI)**



**FİLTRELİ YAKIT SOLENOİD
VALFLER
(2/2 YOLLU-NORMALDE
KAPALI)**



**YAKIT SOLENOİD VALFLER
(2/2 YOLLU-NORMALDE
KAPALI)
PLEYT MONTAJ**



**KOMPRESÖR SOLENOİD
VALFLER
(2/2 YOLLU-NORMALDE
KAPALI)**



**KOMPRESÖR SOLENOİD
VALFLER
(2/2 YOLLU-NORMALDE
AÇIK)**



**KOMPRESÖR SOLENOİD
VALFLER
(2/2 YOLLU-NORMALDE
KAPALI)**



**KOMPRESÖR SOLENOİD
VALFLER
(2/2 YOLLU-NORMALDE
AÇIK)**



**KOMPRESÖR SOLENOİD
VALFLER
(3/2 YOLLU-NORMALDE
KAPALI)**



**KOMPRESÖR SOLENOİD
VALFLER
(2/2 YOLLU-NORMALDE
AÇIK)**



**KOMPRESÖR SOLENOİD
VALFLER
(2/2 YOLLU-NORMALDE
KAPALI)**



**KOMPRESÖR SOLENOİD
VALFLER
(2/2 YOLLU-3/2 YOLLU-
NORMALDE KAPALI)**



KOMPRESÖR



KOMPRESÖR SOLENOİD VALFLER
(2/2 YOLLU-3/2 YOLLU-NORMALDE KAPALI)



KOMPRESÖR



KOMPRESÖR SOLENOİD VALFLER
(2/2 YOLLU-3/2 YOLLU-NORMALDE KAPALI)



-196°C



KRİYOJENİK AKIŞKANLAR İÇİN SOLENOİD VALFLER



SOĞUTMA



SOĞUTMA SOLENOİD VALFLER (2/2 YOLLU-NORMALDE KAPALI)



KİMYASAL MADDE SU GAZ AGRESİF AKIŞKANLAR



S8450 İZOLASYON SERİSİ (2/2 YOLLU-NORMALDE KAPALI)



KİMYASAL MADDE SU GAZ AGRESİF AKIŞKANLAR



S8480 İZOLASYON SERİSİ (2/2 YOLLU-NORMALDE KAPALI)



KİMYASAL MADDE SU GAZ AGRESİF AKIŞKANLAR



S8490 İZOLASYON SERİSİ (2/2 YOLLU-NORMALDE KAPALI)



KİMYASAL MADDE SU GAZ AGRESİF AKIŞKANLAR



GEMİ DÜDÜK VALFİ



ENERJİ TASARRUFU



SU HAVA GAZ



YAKIT SOLENOİD VALFLER (2/2 YOLLU-NORMALDE AÇIK)



YÜKSEK BASINÇ ENERJİ TASARRUFU



SU HAVA GAZ



LATCHING SOLENOİD VALFLER (2/2 YOLLU-NORMALDE KAPALI)



ENERJİ TASARRUFU



SU HAVA GAZ



LATCHING SOLENOİD VALFLER (2/2 YOLLU)



ENERJİ TASARRUFU



SU HAVA GAZ



MANYETİK KİLİT



PİNC SOLENOİD VALFLER (2/2 YOLLU / NORMALDE KAPALI / NORMALDE AÇIK)



PNÖMATİK KONTROLLÜ PİNC VANA (2/2 YOLLU / NORMALDE AÇIK)



ÖZEL SOLENOİD VALFLER
(2/2 YOLLU / NORMALDE
KAPALI /
NORMALDE AÇIK)



PASLANMAZ SOLENOİD VALFLER
(2/2 YOLLU-NORMALDE
AÇIK - KAPALI)



PASLANMAZ SOLENOİD VALFLER
(2/2 YOLLU-NORMALDE
KAPALI)



PASLANMAZ SOLENOİD VALFLER
(2/2 YOLLU-NORMALDE
AÇIK)



PASLANMAZ SOLENOİD VALFLER
(2/2 YOLLU-NORMALDE
AÇIK - KAPALI)



PASLANMAZ SOLENOİD VALFLER
(2/2 YOLLU-NORMALDE
KAPALI)



PASLANMAZ SOLENOİD VALFLER
(2/2 YOLLU-NORMALDE
AÇIK)



PASLANMAZ SOLENOİD VALFLER
(2/2 YOLLU-NORMALDE
KAPALI)



PASLANMAZ SOLENOİD VALFLER
(2/2 YOLLU-NORMALDE
AÇIK)



PASLANMAZ SOLENOİD VALFLER
(2/2 YOLLU-NORMALDE
AÇIK)



GENEL MAKSAT SOLENOİD VALFLER
(2/2 YOLLU - NORMALDE
KAPALI) STANDART
AĞIR HİZMET SERİSİ



GENEL MAKSAT SOLENOİD VALFLER
(2/2 YOLLU - NORMALDE
KAPALI)
EKONOMİK SERİ



ORANSAL SOLENOİD VALFLER



GENEL MAKSAT SOLENOİD VALFLER
(2/2 YOLLU - NORMALDE
KAPALI) TAM GEÇİŞLİ



**GENEL MAKSAT
SOLENOİD VALFLER
(2/2 YOLLU - NORMALDE
KAPALI)
DOLU GÖVDE**



**ENERJİ TASARRUFLU
SOLENOİD VALFLER
(2/2 YOLLU - NORMALDE
KAPALI)**



**GENEL MAKSAT
SOLENOİD VALFLER
(2/2 YOLLU - NORMALDE
KAPALI)**



**GENEL MAKSAT SOLENOİD
VALFLER
(2/2 YOLLU - NORMALDE
KAPALI)**



**GENEL MAKSAT
SOLENOİD VALFLER
(2/2 YOLLU - NORMALDE
KAPALI)
YÜKSEK BASINÇ**



**WATER PROOF SOLENOID
VALVES
(2/2 WAY NORMALLY
CLOSED)**



**GENEL MAKSAT
SOLENOİD VALFLER
(2/2 YOLLU NORMALDE
KAPALI)**



**GENEL MAKSAT SOLENOİD
VALFLER
(2/2 YOLLU - NORMALDE
KAPALI) YÜKSEK BASINÇ
PİSTONLU TİP**



**GENEL MAKSAT
SOLENOİD VALFLER
(2/2 YOLLU)
(NORMALDE AÇIK)
YÜKSEK BASINÇ
PİSTONLU TİP**



**GENEL MAKSAT
SOLENOİD VALFLER
(2/2 YOLLU - NORMALDE
AÇIK) STANDART AĞIR
HİZMET SERİSİ**



**GENEL MAKSAT
SOLENOİD VALFLER
(2/2 YOLLU - NORMALDE
AÇIK) BORUSUZ TİP**



**GENEL MAKSAT SOLENOİD
VALFLER
(2/2 YOLLU - NORMALDE
AÇIK) GENİŞ ORİFİS**



**GENEL MAKSAT
SOLENOİD VALFLER
(2/2 YOLLU)
(NORMALDE AÇIK)**



**GENEL MAKSAT SOLENOİD
VALFLER
(2/2 YOLLU) (NORMALDE
AÇIK) SIVI İÇİN YÜKSEK
BASINÇ**



**GENEL MAKSAT
SOLENOİD VALFLER
(2/2 YOLLU) (NORMALDE
AÇIK) HAVA İÇİN YÜKSEK
BASINÇ**



**PASLANMAZ
SOLENOİD VALFLER
(2/2 YOLLU-NORMALDE
AÇIK -KAPALI),
FLANŞLI**



**PASLANMAZ SOLENOİD
VALFLER
(2/2 YOLLU-NORMALDE
KAPALI)**



**PASLANMAZ SOLENOİD
VALFLER
(2/2 YOLLU-NORMALDE
KAPALI)**



**PASLANMAZ SOLENOİD
VALFLER
(3/2 YOLLU-NORMALDE
KAPALI)**



**LİMİT SWİTÇ BOX FOR
PNEUMATIC PİSTON
VALVE
ON-OFF CONTROL**



**YÜKSEK BASINÇ
SOLENOİD
VANA**



**PASLANMAZ SOLENOİD
VALFLER
(3/2 YOLLU-NORMALDE
KAPALI - AÇIK)**



**PASLANMAZ SOLENOİD
VALFLER
(3/2 YOLLU-NORMALDE
KAPALI)**



**PASLANMAZ SOLENOİD
VALFLER
(2/2 YOLLU-NORMALDE
AÇIK)**



**SOLENOİD VALVE (NC) 3/2
WAY ON-OFF CONTROL**



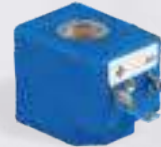
**ELECTRIC MOTORISED
PİSTON GLOBE VALVE**





BAYRAKTAR®
— MEKANİK —

PATLAÇ VALF GRUBU



İhtiyaçlarınızda çözüm ortağınız.



**POWER PATLAÇ
SOLENOİD VALFLER
(NORMALDE KAPALI)**



**UZAKTAN KONTROL TİP
PATLAÇ VALF**



**RAKORLU BAĞLANTILI
TİP
PATLAÇ VALF**



**UZAKTAN KONTROLLÜ
RAKORLU PATLAÇ VALF**



**PULSE TANK
GRUP PATLAÇ VALF**



**Px10 SERİSİ EX-PROOF
(ATEX) PATLAÇ SOLENOİD
VALFLER
(NORMALDE KAPALI)**



**PATLAÇ VALF KONTROL
PANOŞU
ÇOK ÇIKIŞLI ZAMAN
RÖLESİ**



**ZAMAN KONTROL (TIMER)
CİHAZLARI
TEK ÇIKIŞLI ZAMAN
RÖLESİ**



**PATLAÇ VALF
AKSESUARLARI
PATLAÇ VALF
DİYAFRAMLARI -
TERMOPLAST**



**PATLAÇ VALF AKSESUARLARI
PATLAÇ VALF DİYAFRAMLARI -
VİTON - NBR**



**DOĞALGAZ SOLENOİD
VALFLER
(2/2 YOLLU-NORMALDE
AÇIK)GAZ KAÇAĞI
ÖNLEME**



**DOĞALGAZ SOLENOİD
VALFLER
(2/2 YOLLU-NORMALDE
KAPALI) GAZ KAÇAĞI
ÖNLEME**



**DOĞALGAZ
SOLENOİD VALFLER
(2/2 YOLLU-NORMALDE
AÇIK)
GAZ KAÇAĞI ÖNLEME**



**DOĞALGAZ DÜZ
REGÜLATÖRLER**



**DOĞALGAZ SHUT OFF
REGÜLÖRLER**



FİLTRE



**SOLENOİD VALFLER
S8010 (TORK-GG)
SERİSİ**



GAZ ALARM CİHAZLARI



**MEKANİK DEPREM
VANASI
(SİSMİK VALF)**



SU DAĞITIM VALFİ



MANOMETRE



**BORU SIZDIRMAZLIK
ELEMANI**



**COAX SOLENOİD
VALFLER, DİREKT
ÇEKMELİ COAXİAL
SOLENOİD VANA
(2 YOLLU - 3 YOLLU)**



BOBİNLER (STADART)



BOBİNLER (MİNİ)



**BOBİNLER
(BÜYÜK BOBİN)**



**KORUMA DİYOTLU
BOBİNLER
VE SOKETLER
DİYOTLU BOBİN**



**KORUMA DİYOTLU
BOBİNLER
VE SOKETLER
TERS DİYOTLU BOBİN**



**BOBİNLER
EREX-PROOF (ATEX) -
(MİNİ ATEX)**



**ATEX D SINIFI FLAME
PROOF ZONE 1 ZONE
2 BOBİN**



**ATEX M SINIFI
TERMİKLİ ZONE
1 ZONE 2 BOBİN**



SOKETLER



**ORANSAL SOLENOİD
KARTI**



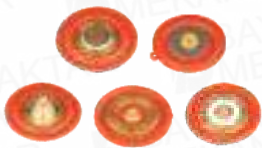
**DİYAFRAMLAR
GENEL MAKSAT GRUBU**



BUHAR GRUBU



VAKUM GRUBU



YANGIN GRUBU



**KOVANLAR
GENEL MAKSAT GRUBU
BUHAR GRUBU
VAKUM GRUBU
YAKIT GRUĞU
KOMPRESÖR GRUBU
PASLANMAZ GRUBU**



**ÇEKİRDEKLER
GENEL MAKSAT GRUBU
BUHAR GRUBU
VAKUM GRUBU
YAKIT GRUĞU
KOMPRESÖR GRUBU
PASLANMAZ GRUBU**



**38 MM ÇELİK EMNİYET
ASMA KİLİT BD-G01-08**



**38 MM PLASTİK
EMNİYET ASMA KİLİT
BD-G11-16**



**76 MM ÇELİK EMNİYET
ASMA KİLİT BD-G21-28**



**76 MM PLASTİK
EMNİYET ASMA KİLİT
BD-G31-38**



**PASLANMAZ ÇELİK
KABLO EMNİYET ASMA
KİLİT BD-G41-48**



**25 MM KISA ÇELİK
EMNİYET ASMA KİLİT
BD-G51-58**



**20 MM ÇOK KISA ÇELİK
EMNİYET ASMA KİLİT
BD-G61-68**



**38 MM TOZ GEÇİRMEZ
ÇELİK EMNİYET ASMA
KİLİT BD-G01DP-08DP**



**38 MM TOZ GEÇİRMEZ
PLASTİK EMNİYET ASMA
KİLİT BD-G11DP-18DP**



**25 MM ÇELİK KÜÇÜK
EMNİYET ASMA KİLİT
BD-G301-308**



**25 MM PLASTİK KÜÇÜK
EMNİYET ASMA KİLİT
BD-G311-318**



**ULTRASONİK ÇELİK
EMNİYET ASMA KİLİT
BD-G01U-08U**



**ULTRASONİK PLASTİK
EMNİYET ASMA KİLİT
BD-G11UN-18UN**



**ULTRASONİK İNCE ÇELİK
EMNİYET ASMA KİLİT
BD-G71-78**



**ULTRASONİK İNCE
PLASTİK EMNİYET
ASMA KİLİT
BD-G71N-78N**



**İNCE ÇOK KISA
PLASTİK EMNİYET
ASMA KİLİT
BD-G71ND-78ND**



**UZUN GÖVDELİ ÇELİK
EMNİYET ASMA KİLİT
BD-G81-88**



**ÇEKET EMNİYET ASMA
KİLİT BD-J01-38**



**LAMİNANT EMNİYET
ASMA KİLİT
BD-J41-468**



**ALÜMİNYUM EMNİYET
ASMA KİLİT
BD-A01-08**



**ALÜMİNYUM EMNİYET
ASMA KİLİT
BD-A20-29**



**ALÜMİNYUM EMNİYET
ASMA KİLİT
BD-A31-38**



**ALÜMİNYUM EMNİYET
ASMA KİLİT
BD-A41-48**



**EMNİYET ASMA KİLİT
İÇİN TOZ KORUYUCU
KAPAK
DP-01-02**



**MİNYATÜR DEVRE
KESİCİ
EMNİYET KİLİDİ BD-D01**



**MİNYATÜR DEVRE
KESİCİ
EMNİYET KİLİDİ BD-D02**



**MİNYATÜR DEVRE
KESİCİ
EMNİYET KİLİDİ BD-D03**



**MİNYATÜR DEVRE
KESİCİ
EMNİYET KİLİDİ BD-D04**



**KELEPÇELİ KESİCİ
EMNİYET
KİLİDİ BD-D13**



**KELEPÇELİ KESİCİ
EMNİYET
KİLİDİ BD-D11X**



**KELEPÇELİ KESİCİ
EMNİYET
KİLİDİ BD-D11**



**KELEPÇELİ KESİCİ
EMNİYET
KİLİDİ BD-D12**



**KELEPÇELİ KESİCİ
EMNİYET
KİLİDİ BD-D12X**



**KELEPÇELİ KESİCİ
EMNİYET
KİLİDİ BD-D13X**



**ÇOK FONKSİYONLU
MİNYATÜR
DEVRE KESİCİ
EMNİYET KİLİDİ
BD-D15**



**ÇOK FONKSİYONLU
MİNYATÜR
DEVRE KESİCİ EMNİYET
KİLİDİ
BD-D16**



**ÇOK FONKSİYONLU
MİNYATÜR
DEVRE KESİCİ
EMNİYET KİLİDİ
BD-D14**



**ÇOK FONKSİYONLU
ORTA DEVRE KESİCİ
EMNİYET KİLİDİ
BD-D200**



**ENDÜSTRİYEL SU
GEÇİRMEZ
SOKET EMNİYET KİLİDİ
BD-D45**



**ÇOK AŞAMALI MİNYATÜR
DEVRE KESİCİ
EMNİYET KİLİDİ
BD-D20**



**ORTA DEVRE KESİCİ
EMNİYET
KİLİDİ BD-D29**



**ORTA DEVRE KESİCİ
EMNİYET
KİLİDİ BD-D18**



**KENDİNDEN
KİLİTLEMELİ ORTA
DEVRE KESİCİ
EMNİYET KİLİDİ
BD-D24**



**GEÇMELİ KESİCİ
EMNİYET
KİLİDİ BD-D21**



**ENDÜSTRİYEL MOTOR
KORUYUCU
EMNİYET KİLİDİ
BD-D100-110**



**ÇİFT YÖNLÜ ORTA DEVRE
KESİCİ EMNİYET
KİLİDİ BD-D17**



**KOLAY TAKILIP-
ÇIKARILABİLEN
KESİCİ EMNİYET KİLİDİ
BD-D06-09**



**EVRENSEL DUVAR TİPİ
ANAHTAR KAPAGI
BD-D23**



**ELEKTRİK FİŞİ EMNİYET
KİLİDİ
BD-D41-43**



**ELEKTRİK/PNOMATİK
FİŞİ EMNİYET KİLİDİ
BD-D31**



**ENDÜSTRİYEL FİŞ
EMNİYET
KİLİDİ BD-D34**



**ENDÜSTRİYEL FİŞ
EMNİYET
KİLİDİ BD-D33**



480-600 V KESİCİ
EMNİYET
KİLİDİ BD-D22



480-600 V KESİCİ
EMNİYET
KİLİDİ BD-D22-2



BASİT DEVRE KESİCİ
EMNİYET
KİLİDİ BD-D26



BASİT DEVRE KESİCİ
EMNİYET KİLİDİ
BD-D05



ENDÜSTRİYEL SU
GEÇİRMEZ
FİŞ EMNİYET KİLİDİ
BD-D46



ELEKTRİK DELİK
EMNİYET
KİLİDİ BD-D8



SCHNEIDER MİNYATÜR
DEVRE KESİCİ
EMNİYET KİLİDİ
BD-D28



PİN OUT MİNYATÜR
DEVRE KESİCİ
EMNİYET KİLİDİ
BD-D27



GÜÇ KOLU EMNİYET
KİLİDİ
BD-D25



ELEKTRİK FİŞİ EMNİYET
KİLİDİ
BD-D41A-42A



ÇOK FONKSİYONLU
ENDÜSTRİYEL
EMNİYET KİLİDİ
BD-D81



MİNYATÜR DEVRE KESİCİ
KORUYUCU KAPAKI
BD-D301P-304P



ACİL DURDURMA
BUTONU
EMNİYET KİLİT TABANI
BD-D50



ACİL DURDURMA
EMNİYET KİLİDİ
BD-D51-52



**ACİL DURDURMA
EMNİYET
KİLİDİ BD-D53-56**



**ACİL DURDURMA
EMNİYET
KİLİDİ BD-D57**



**ACİL DURDURMA
EMNİYET
KİLİDİ BD-D58**



**ACİL DURDURMA
EMNİYET
KİLİDİ BD-D60**



**ACİL DURDURMA
EMNİYET
KİLİDİ BD-D54**



**ACİL DURDURMA
EMNİYET
KİLİDİ BD-D63**



**ACİL DURDURMA
EMNİYET
KİLİDİ BD-D64**



**ANAHTAR EMNİYET
KİLİDİ
BD-D66**



**ANAHTAR EMNİYET
KİLİDİ BD-D67**



**KONTROL PANEL
EMNİYET
KİLİDİ BD-D65**



**YASSI ANAHTAR
KORUYUCU
KAPAĞI BD-D701-702**



**YASSI ANAHTAR
KORUYUCU
KAPAĞI BD-D703-704**



**GEMİ ŞEKLİNDE
ANAHTAR
EMNİYET KİLİDİ
BD-D59**



**SOKET EMNİYET KAPAĞI
BD-D61-62**



MENHOL KİLİT ÇANTASI
BD-D72



ÇİFT UÇLU EMNİYET
KİLİDİ BD-K63



ANAHTAR UYARI
İŞARETİ
BD-D771-772



KİLİT ÇANTASI
BD-D71



ŞEFFAF YASSI ANAHTAR
KORUYUCU KAPAĞI
BD-D711



ŞEFFAF YASSI ANAHTAR
KORUYUCU KAPAĞI
BD-D712



ŞEFFAF ANAHTAR
KORUYUCU
KAPAĞI BD-D721-723



SARI TABANLI ANAHTAR
KORUYUCU KAPAĞI
BD-D731-734



SARI ANAHTAR
KORUYUCU
KAPAĞI BD-D742



SARI ANAHTAR
KORUYUCU
KAPAĞI BD-D741



DAİRE ANAHTAR
KORUYUCU
KAPAĞI BD-D743-744



YARIM DAİRE ANAHTAR
KORUYUCU KAPAĞI
BD-D745-746



SARI İKİ AYAKLI
ANAHTAR
KORUYUCU KAPAĞI
BD-D748



AÇIL DURDURMA
DÜĞMESİ
KORUYUCU KAPAĞI
BD-D749



**TURUNCU İKİ AYAKLI
ANAHTAR
KORUYUCU KAPAĞI
BD-D750**



**DÖRT AYAKLI ANAHTAR
KORUYUCU KAPAĞI
BD-D747**



**SARI ACİL DURDURMA
DÜĞMESİ UYARI
İŞARETİ
BD-D751-753**



**TURUNCU ACİL
DURDURMA
DÜĞMESİ UYARI İŞARETİ
BD-D754**



**TOZ GEÇİRMEZ
ANAHTAR
KUTUSU BD-D761-763**



**DÜĞME MONTAJ
ANAHTARI
BD-D781-782**



**EKONOMİK ÇELİK
ÇOKLAYICI
BD-K03-04**



**EKONOMİK ÇELİK
ÇOKLAYICI
BD-K23-24**



**PLASTİK KİLİTLEME
ÇOKLAYICI
BD-K41**



**PLASTİK KİLİTLEME
ÇOKLAYICI
BD-K42**



**KELEBEK KİLİTLEME
ÇOKLAYICI
BD-K33**



**KELEBEK KİLİTLEME
ÇOKLAYICI
BD-K34**



**KELEBEK KİLİTLEME
ÇOKLAYICI
BD-K31-32**



**KANCALI ÇELİK
ÇOKLAYICI
BD-K21-22**



**ALÜMİNYUM
ÇOKLAYICI
BD-K11-12**



**ALÜMİNYUM ÇOKLAYICI
BD-K13-14**



**PLASTİK KİLİTLEME
ÇOKLAYICI
BD-K43**



**PLASTİK KİLİTLEME
ÇOKLAYICI
BD-K44**



**PLASTİK KİLİTLEME
ÇOKLAYICI
BD-K45**



**PLASTİK KİLİTLEME
ÇOKLAYICI
BD-K46**



**ÇİFT UÇLU ÇELİK
ÇOKLAYICI
BD-K6**



**ÇİFT UÇLU ÇELİK
ÇOKLAYICI
BD-K05**



**ALÜMİNYUM KİLİTLEME
ÇOKLAYICI BD-K51**



**ALÜMİNYUM KİLİTLEME
ÇOKLAYICI BD-K52**



**ALÜMİNYUM KİLİTLEME
ÇOKLAYICI BD-K53**



**ALÜMİNYUM KİLİTLEME
ÇOKLAYICI BD-K54**



**ÇİFT UÇLU ALÜMİNYUM
ÇOKLAYICI BD-K61**



**PA KAPLI ÇELİK
ÇOKLAYICI
BD-K01-02**



**ALÜMİNYUM TOKA
KİLİDİ
BD-K71**



**ALÜMİNYUM TOKA
KİLİDİ
BD-K72**

**ALÜMİNYUM TOKA KİLİDİ
BD-K7**





**AYARLANABİLİR
KÜRESEL
VANA KİLİDİ BD-F01**



**AYARLANABİLİR
KÜRESEL
VANA KİLİDİ BD-F01D**



**AYARLANABİLİR
KÜRESEL
VANA KİLİDİ BD-F02**



**AYARLANABİLİR
KÜRESEL
VANA KİLİDİ BD-F05A**



**AYARLANABİLİR
KÜRESEL
VANA KİLİDİ BD-F0**



**AYARLANABİLİR
KÜRESEL
VANA KİLİDİ BD-F06**



**AYARLANABİLİR
KÜRESEL
VANA KİLİDİ BD-F06A**



**AYARLANABİLİR
KÜRESEL
VANA KİLİDİ BD-F07**



**AYARLANABİLİR
KÜRESEL
VANA KİLİDİ BD-F09**



**STANDART KÜRESEL
VANA KİLİDİ BD-F03N**



**STANDART KÜRESEL
VANA KİLİDİ BD-F04**



**STANDART KÜRESEL
VANA KİLİDİ BD-F03**



**EVRENSEL VANA KİLİDİ
BD-F31**



**EVRENSEL VANA KİLİDİ
BD-F32**



**EVRENSEL VANA KİLİDİ
BD-F33**



**EVRENSEL VANA KİLİDİ
BD-F34**



**EVRENSEL VANA KİLİDİ
BD-F35**



**SÜRGÜLÜ VANA KİLİDİ
BD-F11-15**



**SÜRGÜLÜ VANA KİLİDİ
BD-F11-15**



**SÜRGÜLÜ VANA
KİLİDİ
BD-F11T-15T**



**KELEBEK VANA KİLİDİ
BD-F21**



**KELEBEK VANA KİLİDİ
BD-F22**



**AYARLANABİLİR
SÜRGÜLÜ
VANA KİLİDİ BD-F16**



**AYARLANABİLİR
KELEBEK
VANA KİLİDİ BD-F20**



**AYARLANABİLİR
FLANŞLI
VANA KİLİDİ BD-F08**



**KÖR FLANŞ KİLİTLEME
BD-FL-01-03**



**VANA KİLİDİ
BD-F36**



**VANA KİLİTLEME
TAPASI
BD-F41-44**



**VANA KİLİT
ÇANTASI
BD-F10**



**ÇOK AMAÇLI KABLO
KİLİDİ
BD-L01**



**ÇOK AMAÇLI KABLO
KİLİDİ
BD-L02**



**TEKERLEK KABLO
KİLİDİ
BD-L31**



**TEKERLEK KABLO
KİLİDİ
BD-L32**



**AYARLANABİLİR KABLO
KİLİDİ
BD-L11**



**EKONOMİK KABLO
KİLİDİ
BD-L21**



**OTOMATİK GERİ
ÇEKİLEBİLİR
KABLO KİLİDİ BD-L41**



**AYARLANABİLİR
KABLO KİLİDİ
BD-L12**



**KABLO KİLİDİ
BD-L22**



**KABLO KİLİDİ
BD-L62**



**BASİT KABLO KİLİDİ
BD-L61**



**ALÜMİNYÜM KABLO
KİLİDİ
BD-AL61**



**MİNİ KABLO KİLİDİ
BD-L42**



**ALTİGEN ŞEKLİNDE
PLASTİK BAŞLIKLİ
CONTA KİLİDİ
BD-QF01**



**KARE ŞEKLİNDE
PLASTİK BAŞLIKLİ
CONTA KİLİDİ
BD-QF02**



**ALÜMİNYÜM ALAŞIMLI
ÇELİK CONTA KİLİDİ
BD-QF03**



**ALÜMİNYÜM ALAŞIMLI
ÇELİK CONTA KİLİDİ
(İÇ-DIŞ BÜKEY TİP)
BD-QF04**



**YÜKSEK GÜVENLİKLİ
CONTA KİLİDİ
BD-QF04-07**



**PLASTİK KAPLAMALI
TABANCA KİLİDİ
BD-QS01**



**PNÖMATİK HIZLI
BAĞLANTI
KİLİDİ BD-Q01**



**HAVA KAYNAĞI KİLİDİ
BD-Q11**



**SİLİNDİR TANK KİLİDİ
BD-Q21-24**



**SİLİNDİR TANK KİLİDİ
BD-Q21T-24T**



**SİLİNDİR TANK KİLİDİ
BD-Q31**



BY EKED PNÖMATİK KİLİTLER

* Pnömatik Hızlı Bağlantı Kilidi * Hava Kaynağı Kilidi * Silindir Tank Kilidi
Pnömatik kilitle sistemlerde silo, siklon, mikser gibi yerlerden malzemenin alındığı ve boşaltıldığı bölgeler arasındaki hava akışını engelleyerek ürünün rahat akmasını sağlayan bir hava kesicidir.





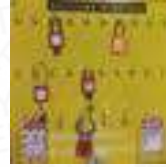
**KİLİTLEME İSTASYONU
BD-B102**



**KİLİTLEME İSTASYONU
BD-B101**



**KİLİTLEME İSTASYONU
AS-02**



**KİLİTLEME İSTASYONU
AS-03**



**KİLİTLEME İSTASYONU
BD-X08**



**KİLİTLEME İSTASYONU
BD-X09**



**KİLİTLEME İSTASYONU
BD-X1**



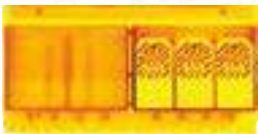
**KİLİTLEME İSTASYONU
BD-X12**



**KİLİTLEME İSTASYONU
BD-B103**



**KİLİTLEME İSTASYONU
BD-X07**



**KİLİTLEME İSTASYONU
BD-B104**



**KİLİTLEME İSTASYONU
BD-B105**



**KİLİTLEME İSTASYONU
BD-B201**



**KİLİTLEME İSTASYONU
BD-B202**



**KİLİTLEME İSTASYONU
BD-B203**



**KİLİTLEME İSTASYONU
BD-B204**



**KİLİTLEME İSTASYONU
BD-B205**



**KİLİTLEME İSTASYONU
BD-B206**



**KİLİTLEME İSTASYONU
BD-B207**



**KİLİTLEME İSTASYONU
BD-B208**



**KİLİTLEME İSTASYONU
BD-B209**



**KİLİTLEME İSTASYONU
BD-B210**



**KİLİTLEME İSTASYONU
BD-B301**



**KİLİTLEME İSTASYONU
BD-B302**



**KİLİTLEME İSTASYONU
BD-B901**



**ANAHTAR İSTASYONU
BD-B60**



**ANAHTAR İSTASYONU
BD-B63**



**ANAHTAR İSTASYONU
BD-B62**



**ANAHTAR İSTASYONU
BD-B61**



**ANAHTAR İSTASYONU
BD-B64**



**ANAHTAR İSTASYONU
BD-B65**



**ANAHTAR İSTASYONU
BD-B66**



**ASMA KİLİT İSTASYONU
BD-B31**



**ASMA KİLİT İSTASYONU
BD-B32**



**ASMA KİLİT İSTASYONU
BD-B33**



**ASMA KİLİT İSTASYONU
BD-B34**



**TAŞINABİLİR GRUP
KİLİTLEME
KUTUSU BD-X01**



**TAŞINABİLİR GRUP
KİLİTLEME
KUTUSU BD-X02**



**TAŞINABİLİR ÇELİK
EMNİYET
KİLİTLEME KUTUSU
BD-X04**



**TAŞINABİLİR ÇELİK
EMNİYET
KİLİTLEME KUTUSU
BD-X03**



**KÜÇÜK ASKILI EMNİYET
KİLİTLEME KİTİ BD-X21**



**TAŞINABİLİR ÇOK
AMAÇLI PLASTİK
EMNİYET KİLİTLEME
KİTİ BD-X22**



**TAŞINABİLİR ASMA
KİLİT
KİLİTLEME BD-B41**



**TAŞINABİLİR KİLİT
KÜTUSU
BD-X23**



**ASMA KİLİT İSTASYONU
BD-B3**



**ÇELİK EMNİYET
KİLİTLEME
KİT İSTASYONU BD-B4**



**AÇIK KİLİTLEME
İSTASYONU
BD-B7**



**DUVAR TİPİ EMNİYET
KİLİTLEME KİTİ
BD-X24**

ETİKET KİLİT İSTASYONU BD-B51



BY EKED **ASMA KİLİT İSTASYONU**

Asma kilitleme yerleştirilmesine kolay erişim sağlamak için kullanılan ideal ekipmanlardır.





**İSKELE ETİKETİ
BD-P32**



**İSKELE ETİKETİ
BD-P34**



**İSKELE ETİKETİ
BD-P35**



**İSKELE ETİKETİ
BD-P36**



**İSKELE ETİKETİ
BD-P31**



**İSKELE ETİKETİ
BD-P33**



**İSKELE ETİKETİ
BD-P37**



**İSKELE ETİKETİ
BD-P38**



**İSKELE ETİKETİ
BD-P39**



**İSKELE ETİKETİ
BD-P40**



**KİLİTLEME ETİKETİ
BD-P01**



**KİLİTLEME ETİKETİ
BD-P02**



**KİLİTLEME ETİKETİ
AS-01**



**ÖZELLEŞTİRİLEBİLİR
KİLİTLEME ETİKETİ**



**EMNİYET KİLİT ÇANTASI
BD-Z10**



**EMNİYET KİLİT
ÇANTASI BD-Z19**



**EMNİYET KİLİT
ÇANTASI BD-Z20**



**EMNİYET KİLİT SETİ
BD-Z16**



**BAŞLANGIÇ SEVİYESİ
EKED SETİ AS-07**



**ORTA SEVİYE EKED SETİ
AS-08**



**İLERİ SEVİYE EKED SETİ
AS-09**



**BAŞLANGIÇ SEVİYESİ
ELEKTRİKÇİ EKED
SETİ AS-04**



**ORTA SEVİYE
ELEKTRİKÇİ
EKED SETİ AS-05**



**İLERİ SEVİYE
ELEKTRİKÇİ
EKED SETİ AS-06**



**EMNİYET KİLİT KUTUSU
BD-Z15**



**EMNİYET KİLİT KUTUSU
BD-Z14**



**EMNİYET KİLİT ÇANTASI
BD-Z11**



**EMNİYET KİLİT ÇANTASI
BD-Z13**



**EMNİYET KİLİT ÇANTASI
BD-Z12**



**EMNİYET KİLİT
ÇANTASI BD-Z22**



**EMNİYET KİLİDİ BEL
ÇANTASI BD-Z06**



**EMNİYET KİLİDİ BEL
ÇANTASI BD-Z01**



**EMNİYET KİLİDİ
EL ÇANTASI BD-Z05**



**TAŞINABİLİR EMNİYET
KİLİT ÇANTASI BD-Z02**



**TAŞINABİLİR EMNİYET
KİLİT ÇANTASI BD-Z04**



**TAŞINABİLİR EMNİYET
KİLİT KUTUSU BD-Z03**



BAYRAKTAR®
— MEKANİK —

MODÜLER SU DEPOLARI ve POLİETİLEN SU DEPOLARI GRUBU



İhtiyaçlarınızda çözüm ortağınız.

PRİZMATİK
MODÜLER
GALVENİZ
SU DEPOLARI



PRİZMATİK
MODÜLER
ÖZEL
KAPLAMALI
SU DEPOLARI



PRİZMATİK
MODÜLER
PASLANMAZ
SU DEPOLARI



PASLANMAZ
YATAY - DİKEY
SU DEPOLARI



PRİZMATİK
MODÜLER
GRP
SU DEPOLARI



POLİETİLEN YATAY SU DEPOLARI

POLİETİLEN
DEPOLAR

**YATAY
SU DEPOLARI**



POLİETİLEN
DEPOLAR

**YATAY
SU DEPOLARI**



POLİETİLEN
DEPOLAR

**YATAY
SU DEPOLARI**



POLİETİLEN DİKEY SU DEPOLARI

POLİETİLEN
DEPOLAR

**DİKEY
SU DEPOLARI**



POLİETİLEN
DEPOLAR

**DİKEY
SU DEPOLARI**






POLİETİLEN
DEPOLAR


**DİKEY
SU DEPOLARI**





ihtiyalarınızda özüm ortađınız.

   / bayraktarmekanik



iletiřim
 0212 875 61 34
0538 012 61 61

adres
 Dizdariye Mahallesi Teyyareci Fethibey Sokađı
Ulubey Apartmanı 3A No:1 B.ekmece / İST.

web
 www.bayraktarmekanik.com.tr
info@bayraktarmekanik.com.tr